

SERLACHIUS

OHJELMAA LAPSILLE JA NUORILLE

Tervetuloa vieraaksemme Mänttään! Serlachiuksella koet niin uutta kuin vanhaakin taidetta! Serlachius myös tarinoi elämyksellisesti historiasta sekä innostaa tutkimaan itse. Seuraavilta sivuilta löydät esimerkkipaketteja, joista voit valita ryhmällesi sopivan – yhden tai useampia. Ohjelmakokonaisuudet ovat räätälöitynä tarpeidenne mukaan. Vieraanamme voit viettää tunnin tai pari, tai vaikka koko päivän! Ota yhteyttä, autamme ohjelman kokoamisessa.



Ohjelmien varaukset:

Myyntipalvelu puh. 03 488 6801, myynti@serlachius.fi tai yleisötyön päällikkö Päivi Nieppola, paivi.nieppola@serlachius.fi. Koululaisvierailut Serlachiuksella järjestyvät sopimuksen mukaan. Nettisivuillamme on myös vinkkejä suunnitteluun ja puuhaa koululaisille: www.serlachius.fi.

Käyntiosoitteet Mäntässä:

Serlachius Kartano, Joenniementie 47
Serlachius Pääkonttori, R. Erik Serlachiuksen katu 2

ESIMERKKEJÄ OPASTUKSISTA JA TYÖPAJOISTA

PÄIVÄKOTI, ESKARI, ALKUOPETUS

BÉBÉ-KISSAN TASSUNJÄLJILLÄ	5
HERRA VATUPASSIN TUTKIMUSMATKA	14
METSÄNELÄINTEN JÄLJILLÄ	5
PAPERIA OMIN KÄSIN	6
SIEMENESTÄ PUUKSI	4

ALAKOULUN 3.-6.-LUOKAT

KOULULAISOPASTUS KARTANOLLA	3
KOULULAISOPASTUS PÄÄKONTTORILLA	3
MAALAA MUSTIKALLA	7
MALLINA MAALAUKSESSA	12
METSÄPOLKU	6
METSÄSSÄ MESTAREIDEN JÄLJILLÄ	7
NYKYPÄIVÄN KANSALLISMAISEMA	13
OPI JA OIVALLA METSÄN MAAILMASSA	4
RAKENNUKSET KERTO VAT.....	9
SIEMENESTÄ PUUKSI	4
TAITEEN AIKAMATKA	13
PAPERIA OMIN KÄSIN	6
VAIHDETAAN MAISEMAA virtuaalityöpaja	8
VALLOITTAVA VEISTOS	12
MAINIOT MAINOKSET	9
VÄRI VAIKUTTAA	14

YLÄKOULU JA NUORET

HISTORIASUUNNISTUS	10
KOLALLA GRAFIIKKA	15
KOULULAISOPASTUS KARTANOLLA	3
KOULULAISOPASTUS PÄÄKONTTORILLA	3
KULTAKAUDEN NAISTAITEILIJOITA virtuaaliopastus	11
MAALAA MUSTIKALLA	7
MAINIOT MAINOKSET	9
METSÄSSÄ MESTAREIDEN JÄLJILLÄ	7
MYSTEERPELI	8
PAPERIA OMIN KÄSIN	6
RAKENNUKSET KERTO VAT.....	9
SIEMENESTÄ PUUKSI	4
VAIHDETAAN MAISEMAA virtuaalityöpaja	8
VANHAA EUROOPPALAISTA TAIDETTA virtuaaliopastus	11
VEISTOSTEN MAAILMA	15
YHTIÖLLE TÖIHIN!	10

MUUTA MUKAVAA

LASTENKUTSUT PÄÄKONTTORILLA	16
-----------------------------------	----

OPASTUSKIERROKSET

SERLACHIUS PÄÄKONTTORIN KOULULAISOPASTUS

Kierroksella sukellaan Pääkonttorin näyttelyihin ja entisaikojen maailmaan. Opas johdattaa ryhmää museossa ja tarinoi historiasta. Asioita käydään läpi hauskaasti ja elämyksellisesti oppien. Matkan varrella tutustutaan Suomen metsäteollisuuden syntyyn, ihanneyhteiskunnan rakentamiseen sekä entisajan elämänmenoon pienellä tehdaspaikkakunnalla metsien keskellä. Kierroksella tehdään toiminnallisia tehtäviä ja nähdään ripaus taidetta.

Kesto: 1 tunti

Kielet: suomi, ruotsi, englanti

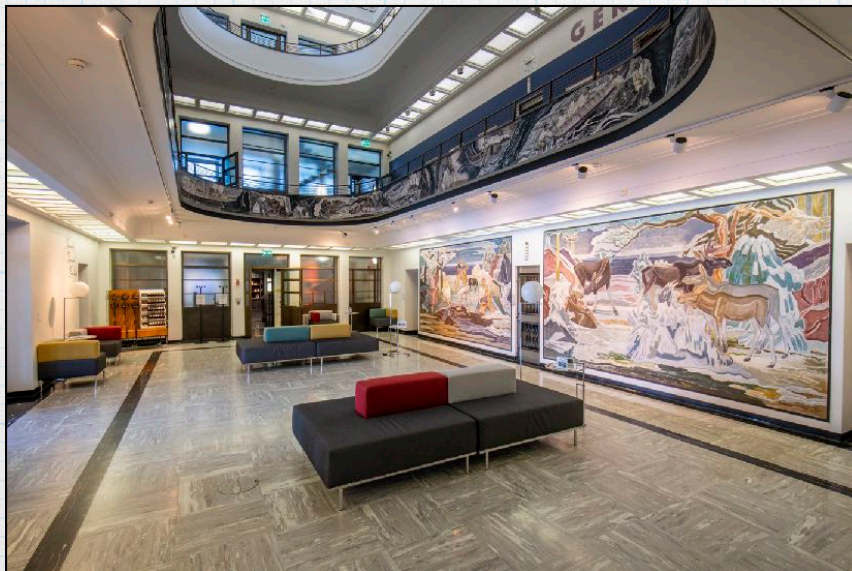
Hinta: 1 €/oppilas, minimimaksu ryhmältä 20 €.

Opettaja oppilasryhmän kanssa maksutta.

Soveltuvuus: Sisältö räätälöidään ikäryhmälle sopivaksi.

Opetussuunnitelma: L1, L2, L4, L7

Paikka: Serlachius Pääkonttori



SERLACHIUS KARTANON KOULULAISOPASTUS

Millaisia ajatuksia ja tuntemuksia taide herättää? Sekä vanhaa taidetta että nykyaikaa käsittävällä opastuksella tutustutaan näyttelyihin periaatteella etsi, hoksaa ja löydä. Koululaisopastuksen tavoitteena on oivaltamisen ilo ja taiteesta nauttiminen. Kierroksen henki on leikkisä, aktiivinen ja omiin havaintoihin kannustava. Katsomisen lomassa tehdään pieniä suullisia tehtäviä.

Kesto: 1 tunti

Kielet: suomi, ruotsi, englanti

Hinta: 1 €/oppilas, minimimaksu ryhmältä 20 €.

Opettaja oppilasryhmän kanssa maksutta.

Soveltuvuus: Sisältö räätälöidään ikäryhmälle sopivaksi.

Opetussuunnitelma: L1, L2, L4, L7

Paikka: Serlachius Kartano



Kuva: Marko Marin

METSÄN MERKITYKSIÄ

OPI JA OIVALLA METSÄN MAAILMASSA

Miten vuodenaajat vaikuttavat metsään? Miten metsä on inspiroinut taiteilijoita? Entä miten metsästä hyödytään? Kierroksella oppilaat kiertävät pienissä ryhmissä *Metsän maailman* eri toimintapisteissä ja oppivat uutta hauskojen metsäaiheisten, kiperienkin kysymysten avulla. Kierrokseen voi halutessaan yhdistää erillisen työpajan.

Kesto: 1 tunti

Hinta: 1 €/ oppilas, minimimaksu ryhmältä 20 €.

Opettaja oppilasryhmän kanssa maksutta.

Soveltuvuus: Soveltuu alakouluikäisille.

Ryhmän koko: Maksimikoko 20 oppilasta.

Opetussuunnitelma: L1, L2

Paikka: Serlachius Pääkonttori



Eric O. W. Ehrström: Maisema Louhikosta, osakuva, 1933. Gösta Serlachiuksen taidesäätiö.

SIEMENESTÄ PUUKSI

Metsän istuttaminen on hyvä ympäristöteko. Mutta miten metsän puut kasvavat? Työpajassa tutkimme, miten siemenet kehittyvät kävyn sisällä, irtoavat ja mahdollistavat uuden puun kasvamisen. Kätkemme puunsiemeniä paperimassasta valmistamaamme hauskanmuotoiseen istutusalustaan, jonka jokainen voi kotona istuttaa haluamallaan tavalla maahan tai ruukkuun. Työpaja sisältää käynnin elämyksellisessä *Metsän maailmassa*.

Kesto: 1 tunti

Hinta: 1 €/oppilas, minimimaksu ryhmältä 20 €.

Opettaja oppilasryhmän kanssa maksutta.

Soveltuvuus: Sisältö räätälöidään ikäryhmälle sopivaksi.

Opetussuunnitelma: L1, L3, L7

VASU: L1, L3, L5

Paikka: Serlachius Pääkonttori



Eero Järnefelt, Luminen kuusi, 1893. Gösta Serlachiuksen taidesäätiö.
Kuva: Yehia Eweis

HAHMOJA JA ELÄYTYMISTÄ PIENILLE

METSÄNELÄINTEN JÄLJILLÄ

Elämyksellinen *Metsän maailma* innostaa lapset tutkimaan, touhuamaan ja aistimaan sekä oppimaan metsästä! Metsäneläinten jäljillä -ohjelmassa tutustutaan metsän eri vuodenaikoihin leikin ja toiminnallisten tehtävien kautta. Laitamme lopuksi pitkät korvat päähän ja eläydymme metsän saloihin pieninä jänöinä!

Kesto: 45 minuuttia, sisältäen pienen taidetekemisen

Hinta: 1 €/oppilas, minimimaksu ryhmältä 20 €.

Opettaja tai päiväkotiryhmän mukana seuraava henkilökunta maksutta.

Soveltuvuus: Soveltuu päiväkotikäisille ja alakoulun nuorimmille.

Ryhmän koko: Maksimikoko 20 lasta.

Opetussuunnitelma: L1, L2

VASU: L1, L2

Paikka: Serlachius Pääkonttori



Bruno Liljefors, Juokseva jänis, 1892. Gösta Serlachiuksen taidesäätiö. Kuva: Yehia Eweis.

BÉBÉ-KISSAN TASSUNJÄLJILLÄ

Virginie-neito on ymmällään. Hänen lemmikkinsä Bébé on kadonnut!

Tassuttelisikohan kissa näyttelysaleissa – ainakin lattialla on tassunjälkiä.

Pikkuväki Bébé-kissan tassunjäljillä on Albert Edelfeltin maalauksen Tyttö ja kissa (1881) ympärille rakennettu yllätyksellinen museokierros, jossa etsitään paitsi kadonnutta kissaa, tutustutaan yhdessä keskustellen museoon ja sen teoksiin. Kierros soveltuu pienen taiteenystävän ensimmäiseksi museovierailuksi.

Kesto: 45 minuuttia

Hinta: 1 €/oppilas, minimimaksu ryhmältä 20 €.

Opettaja tai päiväkotiryhmän mukana seuraava henkilökunta maksutta.

Soveltuvuus: Soveltuu päiväkotikäisille ja alakoulun nuorimmille.

Opetussuunnitelma: L1, L2

VASU: L1, L2

Paikka: Serlachius Kartano



Albert Edelfelt, Tyttö ja kissa, 1881. Gösta Serlachiuksen taidesäätiö. Kuva: Vesa Aaltonen.

LUONTO LÄHTÖKOHTANA

PAPERIA OMIN KÄSIN

Työpajassa jokainen pääsee tekemään paperia ihan itse. Paperinteko sopii kaikenikäisille. Ohjaajan opastuksella viiraa käyttäen syntyy esimerkiksi uniikki paperiarkki tai paperiaskarteluna kukka kotiin viemisiksi. Paperipajatuokiota tilattaessa sovitaan etukäteen, millaisia töitä ryhmänne tulee tekemään.

Kesto: 45 min - 1 tunti

Kielet: suomi, englanti

Hinta: 1 €/oppilas, minimimaksu ryhmältä 20 €.

Opettaja oppilasryhmän kanssa maksutta.

Soveltuvuus: Sisältö räätälöidään ikäryhmälle sopivaksi.

Ryhmän koko: Maksimikoko 30 oppilasta.

Opetussuunnitelma: L1, L2, L3, L6, L7

VASU: L1, L2, L3

Paikka: Serlachius Pääkonttori



Kuva: Marko Marin

METSÄPOLKU

Näe ja koe metsän monet mahdollisuudet! Elämyksellisellä Metsäpolku-opastuksella mennään ja tutustutaan metsään ja sen merkityksiin meille ja taiteelle. Kierroksen aluksi kierretään Serlachius Kartanon Taavetinsaari, tehdään hauskoja tehtäviä ja havainnoidaan luontoa. Lopuksi katsotaan sisällä aitoja metsäluonnon inspiroimia taideteoksia. Opastukseen voidaan myös yhdistää puolen tunnin mittainen työpaja, jossa työskennellään metsän innoittamana.

Kesto: 1 tunti/1,5 tuntia

Hinta: 1 €/2 €/oppilas, minimimaksu ryhmältä 20 €.

Opettaja oppilasryhmän kanssa maksutta.

Soveltuvuus: Sisältö räätälöidään ikäryhmälle sopivaksi.

Opetussuunnitelma: L1, L2, L3, L4, L7

VASU: L1, L2, L3, L4

Paikka: Serlachius Kartano



LUONTO INSPIROI TAITEILEMAAN

METSÄSSÄ MESTAREIDEN JÄLJILLÄ

Inspiroidu taidekokoelmamme maisemamaalauksista ja maalaa oma metsämaisemasi! Aluksi tarkastelemme mestareiden metsäluontoaiheisia teoksia, niiden teemoja, värejä, sommittelua ja muuta toteutusta. Tämän jälkeen suunnittelemme ja maalaamme oman metsämaisemamme. Työpaja sisältää käynnin elämyksellisessä *Metsän maailmassa*.

Kesto: 1,5 tuntia

Hinta: 2 €/oppilas, minimimaksu ryhmältä 40 €.

Opettaja oppilasryhmän kanssa maksutta.

Soveltuvuus: Sisältö räätälöidään ikäryhmälle sopivaksi.

Opetussuunnitelma: L1, L2, L4, L7

Paikka: Serlachius Pääkonttori



Albert Edelfelt, Näkymä Kaukolanharjulta, n. 1888-1889. Gösta Serlachiuksen taidesäätiö.

MAALAA MUSTIKALLA

Maalaa kauniita, tunnelmallisia luontoaiheita mustikasta saaduilla sinisen eri sävyillä! Aiheena voivat olla metsän eläimet tai vaikka satumainen metsämaisema. Ihaillemme sinisiä, violetteja ja punertavia sävyjä, ja tutkimme samalla, miten lähivärit sopivat harmonisesti toisiinsa. Tutkimme taiteilijoiden valöörin ja lähivärien käyttöä, ja maalaamme mustikkavärillä omaan teokseen eri tummuusasteita. Työpaja sisältää käynnin elämyksellisessä *Metsän maailmassa*.

Kesto: 1 tunti

Hinta: 1 €/oppilas, minimimaksu ryhmältä 20 €.

Opettaja oppilasryhmän kanssa maksutta.

Soveltuvuus: Sisältö räätälöidään ikäryhmälle sopivaksi.

Opetussuunnitelma: L1, L2

Paikka: Serlachius Pääkonttori



Lennart Segerstråle, Yksinäinen joutsen, n. 1916. Gösta Serlachiuksen taidesäätiö. Kuva: Yehia Eweis

MYSTEERI JA VIRTUAALINÄYTTELY

MYSTEERIPELI

Nuorille suunnatussa pelissä joukkueet kisaavat historiaa henkivällä tehtäväradalla. Mielenkiintoinen ympäristö motivoi oppimaan uutta, ja samalla kulttuurihistoria tulee tutummaksi elämyksellisellä tavalla. Mysteerin selvittämisen ohessa oppilaat tutustuvat metsäteollisuuden syntyyn ja Gustaf Adolf Serlachiukseen, yhteen ensimmäisistä paperiteollisuus-patruunoista, jota voimakkaan luonteensa vuoksi myös Paperiperkeleeksi kutsuttiin. Toiminnallisissa tehtävissä käsitellään esimerkiksi elämää 1800-luvun Suomessa, yhteiskuntaluokkien erilaista elämää pienessä teollisuuskaupungissa, paperiteollisuuden merkitystä Suomen kehittäjänä, teollisuuden ympäristövaikutuksia sekä kultakauden taiteilijoita. Ongelmanratkaisun ja tiimityöskentelyn avulla kehittyvät myös oppimaan oppimisen taidot, moniluku- ja yhteistyötaidot.

Kesto: 1,5 tuntia

Hinta: 2 €/oppilas, minimimaksu ryhmältä 40 €.

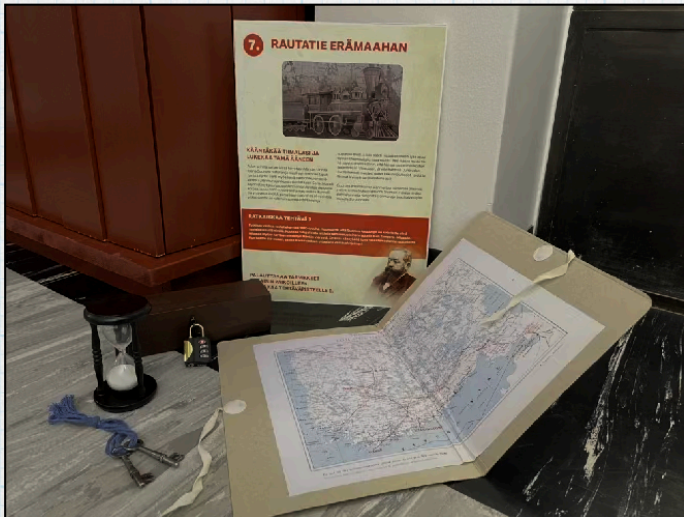
Opettaja oppilasryhmän kanssa maksutta.

Soveltuvuus: Soveltuu 12–16-vuotiaille.

Ryhmän koko: Maksimikoko 30 oppilasta.

Opetussuunnitelma: L1, L2, L3, L4

Paikka: Serlachius Pääkonttori



VAIHDETAAN MAISEMAA -VIRTUAALITYÖPAJA

Vaihdetaan maisemaa on kaksiosainen ohjelmakokonaisuus, joka huipentuu luokan omaan taidenäyttelyyn Serlachiuksen virtuaaligalleriassa! Aluksi perehdytään Teams-työpajan välityksellä museoidemme maisema-aiheisiin kokoelmateoksiin ja maiseman kuvaamisen eri tapoihin. Työpaja sisältää museon ohjaajan osuuden sekä oppilaiden toiminnallisen työskentelyn. Taidetarvikkeiksi riittävät tavalliset koulun tarvikkeet. Teams-tapaamisen jälkeen oppilaat lähettävät teoksistaan kuvan sekä pienen kuvailutekstin museon ohjaajalle, joka kokoaa töistä virtuaalisen taidenäyttelyn. Luokka osallistuu etäyhteydellä galleriassa järjestettyihin avajaisiin. Sen jälkeen näyttely on avoinna 2 viikkoa, ja läheiset voivat käydä tutustumassa siihen jaetun linkin kautta.

Kesto: Työpaja 90 min, virtuaalinäyttely 45 min

Hinta: 2 €/oppilas, minimimaksu ryhmältä 40 €.

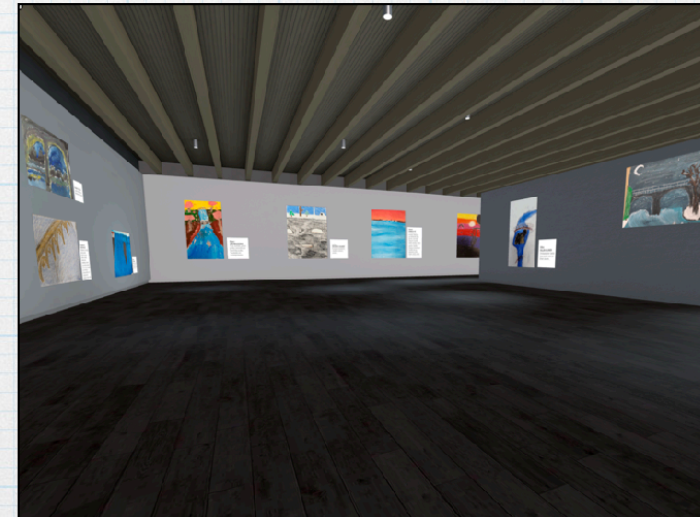
Opettaja oppilasryhmän kanssa maksutta.

Soveltuvuus: Soveltuu 9–12-vuotiaille.

Ryhmän koko: Maksimikoko 25 oppilasta.

Opetussuunnitelma: L1, L2, L4

Paikka: virtuaalisesti luokahuoneessa



MENNYT AIKA JA NYKYISYYS

MAINIOT MAINOKSET

Mitä Serlachius Oy:n vanhat mainokset kertovat omasta ajastaan? Millaisia tuotteita valmistettiin ja mainostettiin sota-aikana tai pula-aikana? Entä 1980-luvulla? Tutustumme vanhoihin mainoksiin ja maailmaan niiden taustalla. Tutkimme myös nykypäivän mainoksia, niiden ulkoasua ja vaikutuskeinoja sekä nykyajan markkinointitapoja. Kokeilemme yhdessä, millaisen mainoksen tekoöly meille tekisi. Lopuksi oppilaat suunnittelevat paperille omat mainokset valitsemastaan aiheesta.

Kesto: 1 tunti

Hinta: 1 €/oppilas, minimimaksu ryhmältä 20 €.

Opettaja oppilasryhmän kanssa maksutta.

Soveltuvuus: Soveltuu yli 11-vuotiaille.

Opetussuunnitelma: L1, L2, L4

Paikka: Serlachius Pääkonttori



Mainos. G. A. Serlachius Oy. Gösta Serlachiuksen taidesäätiö.

RAKENNUKSET KERTO VAT

Tutustu paikkakunnan rakennuksiin ja selvitä niiden tarinat! Miksi talo rakennettiin? Miten rakennusten kautta yritettiin rakentaa Mäntän ihanneyhteiskuntaa? Pienoismallien, multimedian ja tutkimustehtävän avulla oppilaat voivat pareittain selvittää tietoja rakennuksista ja pohtia myös niiden nykytilaa. Kohteina ovat muun muassa Klubi, Tennispaviljonki, kirkko, koulu, voimalaitos, Pilvilinna, työväentalo ja Joenniemen kivinavetta.

Kesto: 1 tunti

Hinta: 1 €/oppilas, minimimaksu ryhmältä 20 €.

Opettaja oppilasryhmän kanssa maksutta.

Soveltuvuus: Soveltuu yli 11-vuotiaille.

Opetussuunnitelma: L1, L2, L7

Paikka: Serlachius Pääkonttori



Mäntän Klubi vuosina 1923 ja 1992. Gösta Serlachiuksen taidesäätiö.

OHJELMAA ISOMMILLE

HISTORIASUUNNISTUS

Yläkoululaisten historiasuunnistuksella oppilaat pääsevät pareittain kiertämään Serlachius Pääkonttoria ja selvittämään tehtäviä. Vastaukset kysymyksiin löytyvät museon eri tiloista tutkimalla ja päättelemällä. Kierros ammentaa aiheensa muun muassa Suomen vaurastumiseen vaikuttaneesta metsäteollisuudesta sekä paperiteollisuudessa toimineiden Serlachiususten mesenaattitoiminnasta eli oman aikansa taiteilijoiden tukemisesta.

Kesto: 1 tunti

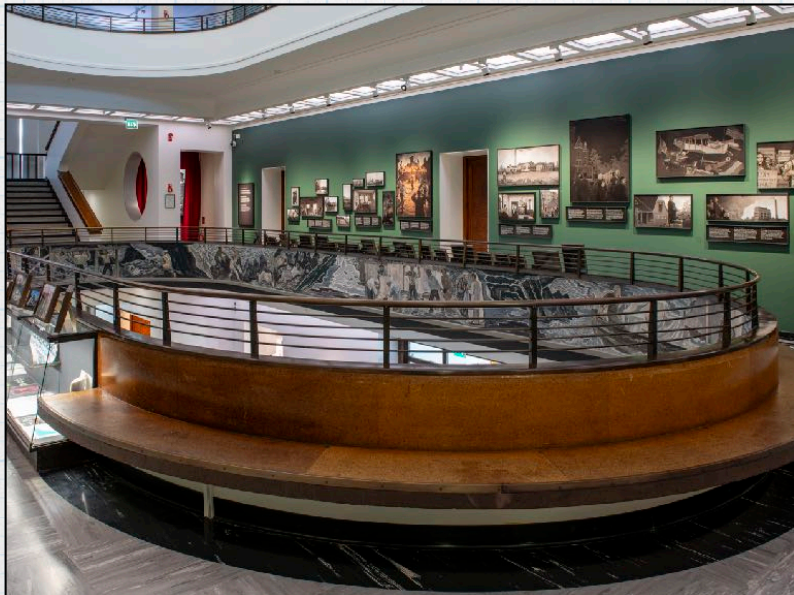
Hinta: 1 €/oppilas, minimimaksu ryhmältä 20 €.

Opettaja oppilasryhmän kanssa maksutta.

Soveltuvuus: Soveltuu yläkouluikäisille.

Opetussuunnitelma: L1, L2, L4, L7

Paikka: Serlachius Pääkonttori



YHTIÖLLE TÖIHIN!

Historia herää henkiin Serlachius Pääkonttorilla. Elämyksellinen draamaopastus johdattaa työnhakuun ja toimintatapoihin 1950-luvulla. Eletään vuotta 1951, ja ryhmänne onkin joukko työnhakijoita tutustumassa paperiyhtiön monipuoliseen kesätyötarjontaan. Yhtiön pääkonttorissa teidät vastaanottaa asemastaan ylpeä ja arvostaan tietoinen sihteeri. Hän perehdyttää uudet työntekijät topakasti talon tavoille. Ja samalla tulevat etikettiasiatkin kerrattua. Lopuksi testataan museon paperipajassa, miten paperinteko sujuu.

Kesto: 1 tunti

Kielet: suomi, englanti

Hinta: 1 €/oppilas, minimimaksu ryhmältä 20 €.

Opettaja oppilasryhmän kanssa maksutta.

Soveltuvuus: Soveltuu yli 10-vuotiaille.

Opetussuunnitelma: L2, L4, L6, L7

Paikka: Serlachius Pääkonttori



KULTAKAUDEN NAISTAITEILIJOITA

Virtuaaliopastus avaa näkökulman Gösta Serlachiuksen taidesäätiön kokoelman naistaiteilijoihin, heidän tuotantoonsa ja elämäänsä Suomen taiteen kultakaudella. Poimimme lähempään tarkasteluun kiehtovia teoksia muun muassa Helene Schjerfbeckiltä, Olga Gummerus-Ehrströmiltä ja Ellen Thesleffiltä. Samalla syvennymme siihen, millaista oli olla taiteilija reilu sata vuotta sitten. Opas ei kierrä näyttelysaleissa, vaan johdattaa taiteen ääreen kuvien avulla. Virtuaaliopastus tapahtuu etänä ja suorana Teamsin välityksellä (kyseessä ei ole tallenne). Opas vastaa myös kysymyksiin virtuaaliopastuksen päätteeksi.

Kesto: 1 tunti

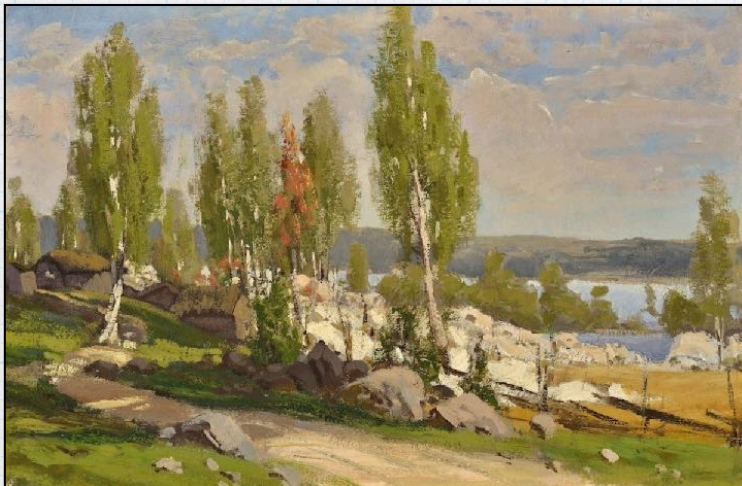
Hinta: 1 €/oppilas, minimimaksu ryhmältä 20 €.

Opettaja oppilasryhmän kanssa maksutta.

Soveltuvuus: Soveltuu yli 15-vuotiaille.

Opetussuunnitelma: L2, L4

Paikka: virtuaalisesti luokkahuoneessa



Fanny Churberg, Kaski, aihe Uudeltamaalta, harjoitelma, 1872. Gösta Serlachiuksen taidesäätiö.
Kuva: Hannu Miettinen.

VANHAA EUROOPPALAISTA TAIDETTA

Virtuaaliopastuksella avaamme oppaan johdolla ikkunan menneeseen maailmaan ja tutustumme Serlachiuksen kokoelman satoja vuosia vanhoihin mestariteoksiin. Mukaan on poimittu kokoelman upeita helmiä. Tutkimme yhdessä lähemmin teosten yksityiskohtia ja niiden kätkemiä viestejä. Tutustumme myös siihen, mitä uudet tutkimusmenetelmät, kuten hyperspektrikuvat, voivat paljastaa maalikerrosten alta. Esillä on teoksia 1400-luvulta aina 1700-luvulle saakka, muun muassa asetelmia, muotokuvia, historia-aiheita ja maisemia. Opas ei kierrä näyttelysaleissa, vaan johdattaa vanhojen mestariteosten ääreen kuvien avulla. Virtuaaliopastus tapahtuu etänä ja suorana Teamsin välityksellä (kyseessä ei ole tallenne). Opas vastaa myös kysymyksiin virtuaaliopastuksen päätteeksi.

Kesto: 1 tunti

Hinta: 1 €/oppilas, minimimaksu ryhmältä 20 €.

Opettaja oppilasryhmän kanssa maksutta.

Soveltuvuus: Soveltuu yli 15-vuotiaille.

Opetussuunnitelma: L2, L4

Paikka: virtuaalisesti luokkahuoneessa



Giovanni Antonio Fasolo, 18-vuotiaan venetsialaisen ylhäisönaisen muotokuva, osakuva teoksesta, 1570-luvun alku. Gösta Serlachiuksen taidesäätiö.

MALLINA MAALAUKSESSA

Millaisia ajatuksia taideteoksen henkilöillä on? Maalauksessa näemme mallin, mutta harvoin pohdimme, mitä hän on ajatellut samalla, kun taiteilija on maalannut kuvaa hänestä. Työpajassa eläydytään mallin asemaan ja ajatuksiin tutustumalla taidesäätiömme tunnettuihin teoksiin ja niissä kuvattuihin henkilöhahmoihin tekemällä tuokiokuvia sekä suullisia ja kirjallisia sanataideharjoituksia.

Kesto: 1 tunti

Hinta: 1 €/oppilas, minimimaksu ryhmältä 20 €.

Opettaja oppilasryhmän kanssa maksutta.

Soveltuvuus: Soveltuu 3.-6.-luokkalaisille.

Opetussuunnitelma: L1, L2, L4

Paikka: Serlachius Kartano



Hugo Simberg, Veljekset, 1904/1906. Gösta Serlachiuksen taidesäätiö. Kuva: Hannu Miettinen
Akseli Gallen-Kallela, Sissi Serlachiuksen muotokuva, 1889. Gösta Serlachiuksen taidesäätiö. Kuva: Vesa Aaltonen

VALLOITTAVA VEISTOS

Miten veistos voi liikkua? Millaisia muotoja ja ääniä veistokseen kätkeytyy? Heittäydy veistosten vietäväksi ja tee yhdessä ryhmäsi kanssa veistoksia havainnollistavia liikunnallisia ja tarinallisia harjoituksia. Kiven muodot ovat vetäneet ihmistä puoleensa jo tuhansien vuosien ajan. Veistos voi kuvata vauhdikasta liikettä, vaikka se ei itsessään liikkuisikaan. Ja eri suunnista katsottaessa veistoksesta voi löytyä hyvin erilaisia ulottuvuuksia. Näyttelyiden ja Veistospuiston veistokset houkuttelevat tutkimaan niiden piirteitä ja muotoja. Kun katsomme veistosta, odotamme koko ajan, että veistokseen vangittu ”tarina jatkuisi”.

Kesto: 1 tunti

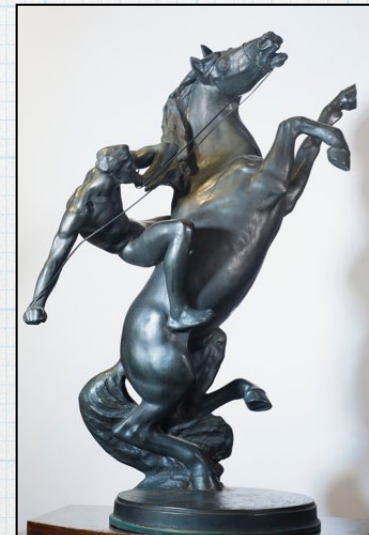
Hinta: 1 €/oppilas, minimimaksu ryhmältä 20 €.

Opettaja oppilasryhmän kanssa maksutta.

Soveltuvuus: Soveltuu 3.-6.-luokkalaisille.

Opetussuunnitelma: L1, L2

Paikka: Serlachius Kartano



Emil Wikström, Hevoskesyttävä, 1919. Gösta Serlachiuksen taidesäätiö. Kuva: Vesa Aaltonen
Harry Kivijärvi, Niilillä, 1979. Gösta Serlachiuksen taidesäätiö.

NYKYPÄIVÄN KANSALLISMAISEMA

Mitäpä jos olisit nykyaiteilija ja tehtäväksesi annettaisiin toteuttaa Suomen identiteettiä vahvistava kansallismaisema? Työpajassa tutustutaan kokoelmamme maisemataideteoksiin ja pohditaan kansallismaisemaa ja sen merkitystä tämän päivän Suomessa. Millainen oli suomalainen maisema ennen ja millainen se on nyt? Kolmiulotteiset, monenlaisista eri materiaaleista koostuvat teokset toteutetaan ryhmittäin.

Kesto: 1,5 tuntia

Hinta: 2 €/oppilas, minimimaksu ryhmältä 40 €.

Opettaja oppilasryhmän kanssa maksutta.

Soveltuvuus: Soveltuu 3.–6.-luokkalaisille.

Opetussuunnitelma: L1, L2, L4, L7

Paikka: Serlachius Kartano



TAITEEN AIKAMATKA

Mitä taideteokset kertovat historiasta? Lähdä aikamatkalle Porilaisten marssin ja Kalevalan sankareiden kanssa. Näyttelykierroksella huomataan, että maalaukset ja veistokset kuvaavat aikaansa ja kertovat paljon historian vaiheista. Teosten tutkimisen ja tarinoiden jälkeen työpajassa syvennytään historiaan itse valitun teoskuvan kautta. Ohjelmassa nähdään ja koetaan taidetta sekä tehdään toiminnallisia tehtäviä.

Kesto: 1 tunti

Hinta: 1 €/oppilas, minimimaksu ryhmältä 20 €.

Opettaja oppilasryhmän kanssa maksutta.

Soveltuvuus: Sisältö räätälöidään ikäryhmälle sopivaksi.

Opetussuunnitelma: L1, L2, L4, L7

Paikka: Serlachius Kartano



Eero Järnefelt, Koli, 1908. Gösta Serlachiuksen taidesäätiö. Kuva: Vesa Aaltonen
Albert Edelfelt, Porilaisten marssi, 1892. Gösta Serlachiuksen taidesäätiö. Kuva: Vesa Aaltonen

VÄRIÄ JA ARKKITEHTUURIA

VÄRI VAIKUTTAA

Emme voi koskettaa väriä, mutta väri koskettaa meitä monin tavoin! Miten väreihin liittyviä ilmiöitä on hyödynnetty taiteessa? Miten värillä ilmaistaan tunnetiloja ja vaikutelmia? Näyttelykierroksella tutkimme taiteilijoiden värin käyttöä ja sen merkitystä taideteoksissa. Koemme ja havaitsemme, kuinka värit vaikuttavat meihin ja ympäristöömme, ja miten ne jopa huijaavat meitä. Työpajassa teemme omat väritekokset.

Kesto: 1 tunti

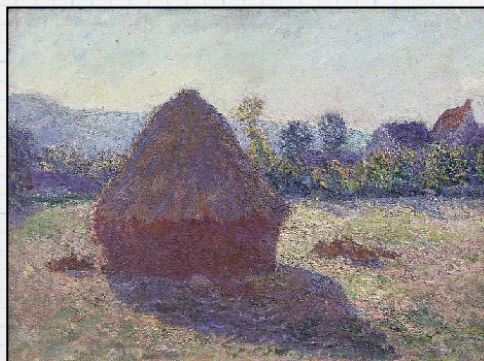
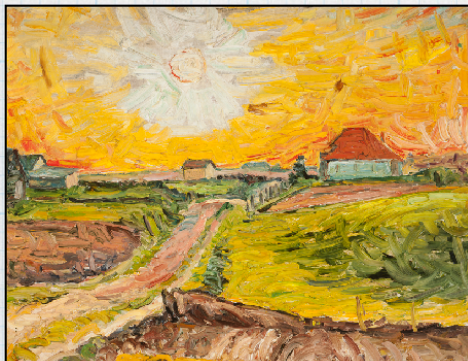
Hinta: 1 €/oppilas, minimimaksu ryhmältä 20 €.

Opettaja oppilasryhmän kanssa maksutta.

Soveltuvuus: Sisältö räätälöidään ikäryhmälle sopivaksi.

Opetussuunnitelma: L1, L2

Paikka: Serlachius Kartano



William Lönnberg, Kesäpäivä, ajoittamaton. Gösta Serlachiuksen taidesäätiö. Kuva: Vesa Aaltonen
Claude Monet, Heinäsuova ilta-auringossa, 1891. Gösta Serlachiuksen taidesäätiö. Kuva: Rauno Träskelin

HERRA VATUPASSIN TUTKIMUSMATKA

Mitä heijastuksia näet? Kuinka rakenteet soivat? Serlachius Kartanon laajennusosassa liikkuaan nuorimmat museovieraat kohtaavat yllättäviä yksityiskohtia. Arkkitehtuurikierroksella tutkitaan toiminnallisten leikkien avulla taloa ja tiloja. Museon uudisrakennus koostuu kolmesta peräkkäisestä, maaston muotoja myötäilevästä osasta. Vaikuttavista tiloista aukeaa hienoja näkymiä ympäröivään puistoon ja näyttelytiloihin.

Kesto: 1 tunti

Hinta: 1 €/oppilas, minimimaksu ryhmältä 20 €.

Opettaja tai päiväkotiryhmän mukana seuraava henkilökunta maksutta.

Soveltuvuus: Soveltuu päiväkotikäisille ja alakoulun nuorimmille.

Opetussuunnitelma: L1, L2, L7

VASU: L1, L2

Paikka: Serlachius Kartano



KOLALLA GRAFIIKKA

Haluaisitko kokeilla grafiikan vedostamista? Työpajassamme voit olla hetken taidegraafikkona. Ensin tutustut museon näyttelyiden teoksiin, ja niiden innoittamana ideoit ja teet oman taideteoksesi kotiin vietäväksi. Työpajassa käydään läpi grafiikan tekemisen periaatteita. Luonnospapereihin piirryneet havainnot siirretään alumiinilevylle, valmistellaan jokaisen levy painokuntoon ja vedostetaan oma työ. Tarvikkeina käytetään oikean prässin lisäksi muun muassa virvoitusjuomaa! Jokainen saa oman kolalitografiatyönsä mukaansa.

Kesto: 1,5 tuntia

Kielet: suomi, englanti

Hinta: 2 €/oppilas, minimimaksu ryhmältä 40 €.

Opettaja oppilasryhmän kanssa maksutta.

Soveltuvuus: Soveltuu yli 12-vuotiaille.

Ryhmän koko: Maksimikoko 20 oppilasta.

Opetussuunnitelma: L1, L2

Paikka: Serlachius Kartano



Helene Schjerfbeck, Silkkikenkä, 1938. Gösta Serlachiuksen taidesäätiö.

VEISTOSTEN MAAILMA

Kokeile kuvanveistoa kipsistä! Veistustyöpajassa tutustut museon näyttelyiden veistoksiin ja toteutat oman teoksen. Kiven sisällä olevat muodot ovat kautta aikojen kiinnostaneet ihmisiä. Ihminen on historiansa aikana työstänyt kivistä työkaluja, rakennuksia ja muistomerkkejä jo tuhansien vuosien ajan. Näyttelykierroksella tarkastellaan eri materiaaleista toteutettuja veistoksia ja pohditaan miten niiden muodot ilmentävät vaikkapa luonnonvoimia tai liikettä. Työpajassa veistetään oma teos kipsisistä kuvanveistäjän työkaluilla.

Kesto: 1,5 tuntia

Hinta: 2 €/oppilas, minimimaksu ryhmältä 40 €.

Opettaja oppilasryhmän kanssa maksutta.

Soveltuvuus: Soveltuu yli 12-vuotiaille.

Ryhmän koko: Maksimikoko 20 oppilasta.

Opetussuunnitelma: L1, L2

Paikka: Serlachius Kartano



LASTENKUTSUT PÄÄKONTTORILLA

Järjestä ikimuistoiset syntymäpäiväkekkerit Serlachiuksella. Pääkonttorin elämyksellinen *Metsän maailma* tarjoaa monipuoliset puitteet hauskan toiminnallisille ja taiteellisille kesteille. Juhlijat tutkivat metsän ihmeitä, pukeutuvat eläinasuihin ja piiloutuvat ilvesluolaan. Ohjelmaan kuuluu metsäisen paperiarkin valmistus viereisessä työpajassa. Lopuksi voidaan herkutella Ravintola Göstan antimilla. Synttärisankari saa muistoksi yllätyslahjan, ja vieraatkin pienen kotiin viemisen.

Kesto: 1,5 tuntia

Hinta: Kysy tarjous.

Soveltuvuus: Soveltuu 4–10-vuotiaille. Sisältö räätälöidään ikäryhmälle sopivaksi.

Ryhmän koko: Suositus 5–15 lasta.

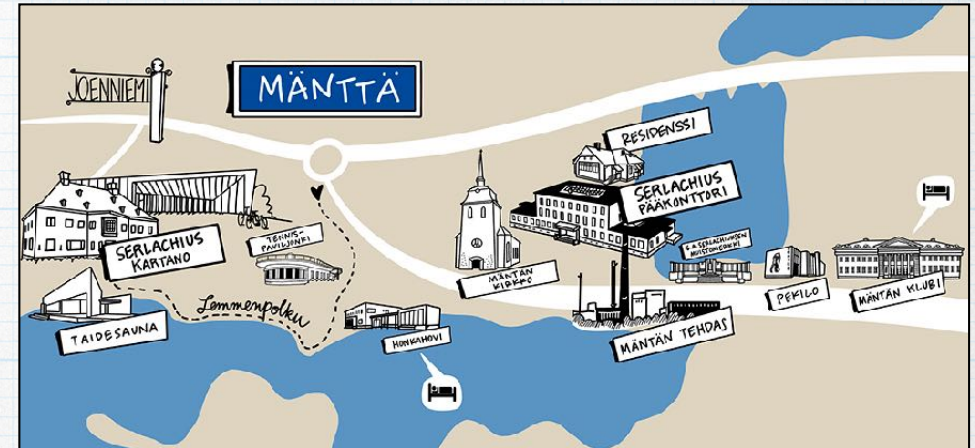
Paikka: Serlachius Kartano tai Serlachius Pääkonttori

Huomaa: Lastenkutsuja järjestetään museon aukioloaikoina.

Varaus viimeistään kaksi viikkoa ennen kutsuja.



TERVETULOA!



Käyntiosoitteet Mäntässä:

Serlachius Kartano Joenniementie 47

Serlachius Pääkonttori R. Erik Serlachiuksen katu 2

