

# SERLACHIUS

## OHJELMAA LAPSILLE JA NUORILLE

Tervetuloa vieraaksemme Mänttään! Serlachiuksella koet niin uutta kuin vanhaakin taidetta! Serlachius myös tarinoi elämyksellisesti historiasta sekä innostaa tutkimaan itse. Seuraavilta sivuilta löydät esimerkkipaketteja, joista voit valita ryhmällesi sopivan - yhden tai useampia. Ohjelmakokonaisuudet ovat räätälöitävissä tarpeidenne mukaan. Vieraanamme voit viettää tunnin tai pari, tai vaikka koko päivän! Ota yhteyttä, autamme ohjelman kokoamisessa.



### Ohjelmien varaukset:

Myyntipalvelu puh. 03 488 6800 tai yleisötyön päällikkö Päivi Nieppola, paivi.nieppola@serlachius.fi. Koululaisvierailut Serlachiuksella järjestyvät sopimuksen mukaan. Nettisivuillamme on myös vinkkejä suunnitteluun ja puuhaa koululaisille: [www.serlachius.fi](http://www.serlachius.fi).

### Käyntiosoitteet Mäntässä:

Serlachius Kartano, Joenniementie 47  
Serlachius Pääkonttori, R. Erik Serlachiuksen katu 2

# ESIMERKKEJÄ OPASTUKSISTA JA TYÖPAJOISTA

## ALAKOULUN 3.-6.-LUOKAT

KOULULAISOPASTUS KARTANOLLA .....	3
KOULULAISOPASTUS PÄÄKONTTORILLA .....	3
MAALAA MUSTIKALLA .....	8
MALLINA MAALAUKSESSA .....	11
METSÄPOLKU .....	14
METSÄSSÄ MESTAREIDEN JÄLJILLÄ .....	8
NYKYPÄIVÄN KANSALLISMAISEMA .....	12
OPI JA OIVALLA METSÄN MAAILMASSA .....	4
PATRUUNAN POLUIILLA .....	7
RAKENNUKSET KERTOVAT.....	9
SIEMENESTÄ PUUKSI .....	7
TAITEEN AIKAMATKA .....	12
PAPERIA OMIN KÄSIN .....	6
VAIHDETAAN MAISEMAA virtuaaliohjelma .....	4
VALLOITTAVA VEISTOS .....	11
MAINIOT MAINOKSET .....	9
VEIKEÄT METSÄNELÄIMET .....	6
VEISTOSTEN MAAILMA .....	16
VÄRI VAIKUTTAA .....	13

## MUUTA MUKAVAA

LASTENKUTSUT SERLACHIUKSELLA .....	17
VÄRILEIKKI .....	14

## PÄIVÄKOTI, ESKARI, ALKUOPETUS

BÉBÉ-KISSAN TASSUNJÄLJILLÄ .....	5
HERRA VATUPASSIN TUTKIMUSMATKA .....	13
METSÄNELÄINTEN JÄLJILLÄ .....	5
PAPERIA OMIN KÄSIN .....	6
SIEMENESTÄ PUUKSI .....	7

## YLÄKOULU JA NUORET

HISTORIASUUNNISTUS .....	15
KOLALLA GRAFIIKKA .....	16
KOULULAISOPASTUS KARTANOLLA .....	3
KOULULAISOPASTUS PÄÄKONTTORILLA .....	3
KULTAKAUDEN NAISTAITEILIJOITA virtuaaliopastus .....	10
MAALAA MUSTIKALLA .....	8
METSÄSSÄ MESTAREIDEN JÄLJILLÄ .....	8
PAPERIA OMIN KÄSIN .....	6
RAKENNUKSET KERTOVAT.....	9
SIEMENESTÄ PUUKSI .....	7
VAIHDETAAN MAISEMAA virtuaalityöpaja .....	4
VANHAA EUROOPPALAISTA TAIDETTA virtuaaliopastus .....	10
MAINIOT MAINOKSET .....	9
VEIKEÄT METSÄNELÄIMET .....	6
VEISTOSTEN MAAILMA .....	16
YHTIÖLLE TÖIHIN! .....	15

# OPASTUSKIERROKSET

## SERLACHIUS PÄÄKONTTORIN KOULULAISOPASTUS

Kierroksella sukellaan Pääkonttorin näyttelyihin ja entisaikojen maailmaan. Opas johdattaa ryhmää museossa ja tarinoi historiasta. Asioita käydään läpi hauskasti ja elämyksellisesti oppien. Matkan varrella tutustutaan Suomen metsäteollisuuden syntyyn, ihanneyhteiskunnan rakentamiseen sekä entisajan elämänmenoon pienellä tehdaspaikkakunnalla metsien keskellä. Kierroksella tehdään toiminnallisia tehtäviä ja nähdään ripaus taidetta.

**Kesto:** 1 tunti

**Kielet:** suomi, ruotsi, englanti

**Hinta:** 1 €/oppilas, minimimaksu ryhmältä 20 €.

Opettaja oppilasryhmän kanssa maksutta.

**Soveltuvuus:** Sisältö räätälöidään ikäryhmälle sopivaksi.

**Opetussuunnitelma:** L1, L2, L4, L7

**Saatavana:** 15.6.2024 alkaen

**Paikka:** Serlachius Pääkonttori



## SERLACHIUS KARTANON KOULULAISOPASTUS

Millaisia ajatuksia ja tunteita taide herättää? Sekä vanhaa taidetta että nykyaikaa käsittävällä opastuksella tutustutaan näyttelyihin periaatteella etsi, hoksaa ja löydä. Koululaisopastuksen tavoitteena on oivaltamisen ilo ja taiteesta nauttiminen. Kierroksen henki on leikkisä, aktiivinen ja omiin havaintoihin kannustava. Katsomisen lomassa tehdään pieniä suullisia tehtäviä.

**Kesto:** 1 tunti

**Kielet:** suomi, ruotsi, englanti

**Hinta:** 1 €/oppilas, minimimaksu ryhmältä 20 €.

Opettaja oppilasryhmän kanssa maksutta.

**Soveltuvuus:** Sisältö räätälöidään ikäryhmälle sopivaksi.

**Opetussuunnitelma:** L1, L2, L4, L7

**Paikka:** Serlachius Kartano



Kuva: Marko Marin

# ERILAISIA ELÄMYKSIÄ

## OPI JA OIVALLA METSÄN MAAILMASSA

Miten vuodenajat vaikuttavat metsään? Miten metsä on inspiroinut taiteilijoita? Entä miten metsästä hyödytään? Kierroksella oppilaat kiertävät pienissä ryhmissä *Metsän maailman* eri toimintapisteissä ja oppivat uutta hauskojen metsäaiheisten, kiperienkin kysymysten avulla. Kierrokseen voi halutessaan yhdistää 30 min kestoisen työpajan, esimerkiksi paperipajan.

**Kesto:** 1 tunti / 1,5 tuntia

**Hinta:** 1 €/2 €/ oppilas, minimimaksu ryhmältä 20 €/40 €.

Opettaja oppilasryhmän kanssa maksutta.

**Soveltuvuus:** Soveltuu alakouluikäisille.

**Ryhmän koko:** Maksimikoko 20 oppilasta.

**Opetussuunnitelma:** L1, L2

**Saatavana:** 15.6.2024 alkaen

**Paikka:** Serlachius Pääkonttori



Eric O. W. Ehrström: Maisema Louhikosta, osakuva, 1933. Gösta Serlachiuksen taidesääriö.

## VAIHDETAAN MAISEMAA -VIRTUAALITYÖPAJA

Vaihdetaan maisemaa on kaksiosainen ohjelmakokonaisuus, joka huipentuu luokan omaan taidenäyttelyyn Serlachiuksen virtuaaligalleriassa! Aluksi perehdytään Teams-työpajan välityksellä museoidemme maisema-aiheisiin kokoelmateoksiin ja maiseman kuvaamisen eri tapoihin. Työpaja sisältää museon ohjaajan osuuden sekä oppilaiden toiminnallisen työskentelyn. Taidetarvikkeiksi riittävät tavalliset koulun tarvikkeet. Teams-tapaamisen jälkeen oppilaat lähettävät teoksistaan kuvan sekä pienen kuvailutekstin museon ohjaajalle, joka kokoaa töistä virtuaalisen taidenäyttelyn. Luokka osallistuu etäyhteydellä galleriassa järjestettyihin avajaisiin. Sen jälkeen näyttely on avoinna 2 viikkoa, ja läheiset voivat käydä tutustumassa siihen jaetun linkin kautta.

**Kesto:** Työpaja 90 min, virtuaalinäyttely 45 min

**Hinta:** 2 €/oppilas, minimimaksu ryhmältä 40 €.

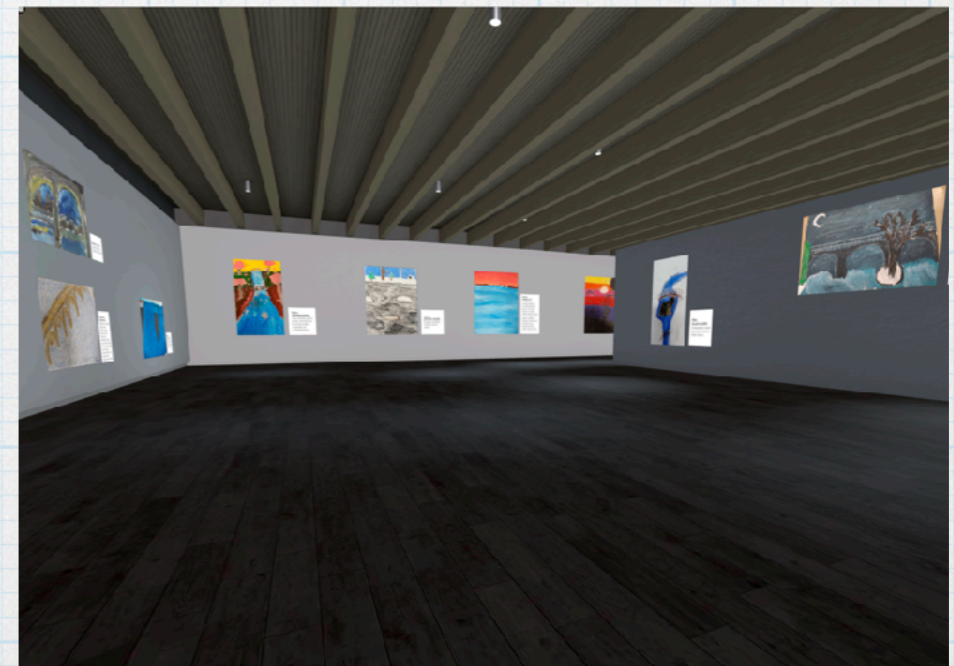
Opettaja oppilasryhmän kanssa maksutta.

**Soveltuvuus:** Soveltuu 9–12-vuotiaille.

**Ryhmän koko:** Maksimikoko 25 oppilasta.

**Opetussuunnitelma:** L1, L2, L4

**Paikka:** virtuaalisesti luokkahuoneessa



# HAHMOJA JA ELÄYTYMISTÄ PIENILLE

## METSÄNELÄINTEN JÄLJILLÄ

Elämyksellinen *Metsän maailma* innostaa lapset tutkimaan, touhuamaan ja aistimaan sekä oppimaan metsästä! Metsäneläinten jäljillä -ohjelmassa tutustutaan metsän eri vuodenaikoihin leikin ja toiminnallisten tehtävien kautta. Laitamme lopuksi pitkät korvat päähän ja eläydymme metsän saloihin pieninä jänöinä!

**Kesto:** 45 minuuttia, sisältäen pienen taidetekemisen

**Hinta:** 1 €/oppilas, minimimaksu ryhmältä 20 €.

Opettaja tai päiväkotiryhmän mukana seuraava henkilökunta maksutta.

**Soveltuvuus:** Soveltuu päiväkotikäisille ja alakoulun nuorimmille.

**Ryhmän koko:** Maksimikoko 20 lasta.

**Opetussuunnitelma:** L1, L2

**VASU:** L1, L2

**Saatavana:** 1.9.2024 alkaen

**Paikka:** Serlachius Pääkonttori



Bruno Liljefors, Juokseva jänis, 1892. Gösta Serlachiuksen taidesäätiö. Kuva: Yehia Eweis.

## BÉBÉ-KISSAN TASSUNJÄLJILLÄ

Virginie-neito on ymmällään. Hänen lemmikkinsä Bébé on kadonnut! Tassuttelisikohan kissa näyttelysaleissa – ainakin lattialla on tassunjälkiä. Pikkuväki Bébé-kissan tassunjäljillä on Albert Edelfeltin maalauksen Tyttö ja kissa (1881) ympärille rakennettu yllätyksellinen museokierros, jossa etsitään paitsi kadonnutta kissaa, tutustutaan yhdessä keskustellen museoon ja sen teoksiin. Kierros soveltuu pienen taiteenystävän ensimmäiseksi museovierailuksi.

**Kesto:** 45 minuuttia

**Hinta:** 1 €/oppilas, minimimaksu ryhmältä 20 €.

Opettaja tai päiväkotiryhmän mukana seuraava henkilökunta maksutta.

**Soveltuvuus:** Soveltuu päiväkotikäisille ja alakoulun nuorimmille.

**Opetussuunnitelma:** L1, L2

**VASU:** L1, L2

**Paikka:** Serlachius Kartano



Albert Edelfelt, Tyttö ja kissa, 1881. Gösta Serlachiuksen taidesäätiö. Kuva: Vesa Aaltonen.

# KAUNISTA PAPERIMASSASTA

## PAPERIA OMIN KÄSIN

Työpajassa jokainen pääsee tekemään paperia ihan itse. Paperinteko sopii kaikenikäisille. Ohjaajan opastuksella viiraa käyttäen syntyy esimerkiksi uniikki paperiarkki tai paperiaskarteluna kukka kotiin viemisiksi. Paperipajatuokiota tilattaessa sovitaan etukäteen, millaisia töitä ryhmänne tulee tekemään.

**Kesto:** 45 min - 1 tunti

**Kielet:** suomi, englanti

**Hinta:** 1 €/oppilas, minimimaksu ryhmältä 20 €.

Opettaja oppilasryhmän kanssa maksutta.

**Soveltuvuus:** Sisältö räätälöidään ikäryhmälle sopivaksi.

**Ryhmän koko:** Maksimikoko 30 oppilasta.

**Opetussuunnitelma:** L1, L2, L3, L6, L7

**VASU:** L1, L2, L3

**Paikka:** Serlachius Pääkonttori (15.6.2024 asti Serlachius Kartano)



Kuva: Marko Marin

## VEIKEÄT METSÄNELÄIMET

Jäniksiä, kettuja vai karhuja - paperimassa taipuu moneksi! Rakenna metalliverkosta tai sanomalehdestä runko, jonka päälle muotoilet paperimassasta veikeän metsän-eläimen. Veistoshahmot pakataan laatikkoon kuljetettaviksi koululle kuivumaan. Koululla eläinveistokset voi viimeistellä maalaamalla ne aitojen metsäneläinten värisiksi esimerkiksi vesiliukoisilla maaleilla.

**Kesto:** 1,5 tuntia

**Hinta:** 2 €/oppilas, minimimaksu ryhmältä 40 €.

Opettaja oppilasryhmän kanssa maksutta.

**Soveltuvuus:** Sisältö räätälöidään ikäryhmälle sopivaksi.

**Ryhmän koko:** Maksimikoko 20 oppilasta.

**Opetussuunnitelma:** L1, L2, L7

**Saatavana:** 1.9.2024 alkaen

**Paikka:** Serlachius Pääkonttori



# METSÄSTÄ JA METSÄTEOLLISUUDESTA

## SIEMENESTÄ PUUKSI

Metsän istuttaminen on hyvä ympäristöteko. Mutta miten metsän puut kasvavat? Työpajassa tutkimme, miten kuusensiemenet kehittyvät kävyn sisällä, irtoavat ja mahdollistavat uuden puun kasvamisen. Kätkemme kuusensiemeniä paperimassasta valmistamaamme hauskanmuotoiseen istutusalaan, jonka jokainen voi kotona istuttaa haluamallaan tavalla maahan tai ruukkuun. Työpaja sisältää käynnin elämyksellisessä *Metsän maailmassa*.

**Kesto:** 1 tunti

**Hinta:** 1 €/oppilas, minimimaksu ryhmältä 20 €.

Opettaja oppilasryhmän kanssa maksutta.

**Soveltuvuus:** Sisältö räätälöidään ikäryhmälle sopivaksi.

**Opetussuunnitelma:** L1, L3, L7

**VASU:** L1, L3, L5

**Saatavana:** 1.9.2024 alkaen

**Paikka:** Serlachius Pääkonttori



Eero Järnefelt, Luminen kuusi, 1893. Gösta Serlachiuksen taidesäätiö.  
Kuva: Yehia Eweis

## PATRUUNAN POLUILLA

Patruunan poluilla -peli vie lasten silmin vuosikymmenten taakse, pienelle tehdaspaikkakunnalle. Peliin kuuluu suuri, seinälle kiinnitetty pelilauta. Historiallinen tarina juokuttaa pelaajat eri puolilla pientä tehdaspaikkakuntaa. Etapeissa testataan pelaajien historian tietämystä tai hoksottimien nopeutta.

**Kesto:** 1,5 tuntia

**Hinta:** 1 €/oppilas, minimimaksu ryhmältä 20 €.

Opettaja oppilasryhmän kanssa maksutta.

**Soveltuvuus:** Soveltuu yli 10-vuotiaille.

**Opetussuunnitelma:** L4, L5, L7

**Paikka:** Serlachius Pääkonttori tai Serlachius Kartano



## METSÄSSÄ MESTAREIDEN JÄLJILLÄ

Inspiroidu taidekokoelmamme maisemamaalauksista ja maalaa oma metsämaisemasi! Aluksi tarkastelemme mestareiden metsäluontoaiheisia teoksia, niiden teemoja, värejä, sommittelua ja muuta toteutusta. Tämän jälkeen suunnittelemme ja maalaamme oman metsämaisemamme. Työpaja sisältää käynnin elämyksellisessä *Metsän maailmassa*.

**Kesto:** 1,5 tuntia

**Hinta:** 2 €/oppilas, minimimaksu ryhmältä 40 €.

Opettaja oppilasryhmän kanssa maksutta.

**Soveltuvuus:** Sisältö räätälöidään ikäryhmälle sopivaksi.

**Opetussuunnitelma:** L1, L2, L4, L7

**Saatavana:** 15.6.2024 alkaen

**Paikka:** Serlachius Pääkonttori



Albert Edelfelt, Näkymä Kaukolanharjulta, n. 1888–1889. Gösta Serlachiuksen taidesäätiö.

## MAALAA MUSTIKALLA

Maalataan kauniita, tunnelmallisia luontoaiheita mustikasta saaduilla sinisen eri sävyillä. Aiheena voivat olla metsän eläimet tai vaikka satumainen metsämaisema. Ihaillaan sinisiä, violetteja ja punertavia sävyjä, ja tutkitaan samalla, miten lähivärit sopivat harmonisesti toisiinsa. Tutkitaan taiteilijoiden valöörin ja lähivärien käyttöä, ja maalataan mustikkavärillä omaan teokseen eri tummuusasteita. Työpaja sisältää käynnin elämyksellisessä *Metsän maailmassa*.

**Kesto:** 1,5 tuntia

**Hinta:** 2 €/oppilas, minimimaksu ryhmältä 40 €.

Opettaja oppilasryhmän kanssa maksutta.

**Soveltuvuus:** Sisältö räätälöidään ikäryhmälle sopivaksi.

**Opetussuunnitelma:** L1, L2

**Saatavana:** 15.6.2024 alkaen

**Paikka:** Serlachius Pääkonttori



Lennart Segerstråle, Yksinäinen joutsen, n. 1916. Gösta Serlachiuksen taidesäätiö. Kuva: Yehia Eweis



# MENNEEN AJAN MERKITYKSIÄ

## MAINIOT MAINOKSET

Mitä Serlachius Oy:n vanhat mainokset kertovat omasta ajastaan? Millaisia tuotteita valmistettiin ja mainostettiin sota-aikana tai pula-aikana? Entä 1980-luvulla? Tutustutaan vanhoihin mainoksiin ja maailmaan niiden taustalla. Tutkitaan myös nykypäivän mainoksia, niiden ulkoasua ja vaikutuskeinoja sekä nykyajan markkinointitapoja. Kokeillaan yhdessä, millaisen mainoksen tekoöly meille tekisi. Lopuksi oppilaat suunnittelevat paperille omat mainokset valitsemastaan aiheesta.

**Kesto:** 1 tunti

**Hinta:** 1 €/oppilas, minimimaksu ryhmältä 20 €.

Opettaja oppilasryhmän kanssa maksutta.

**Soveltuvuus:** Sisältö räätälöidään ikäryhmälle sopivaksi.

**Opetussuunnitelma:** L1, L2, L4

**Saatavana:** 1.9.2024 alkaen

**Paikka:** Serlachius Pääkonttori



Mainos. G. A. Serlachius Oy. Gösta Serlachiuksen taidesäätiö.

## RAKENNUKSET KERTO VAT

Tutustu paikkakunnan rakennuksiin ja selvitä niiden tarinat! Miksi talo rakennettiin? Miten rakennusten kautta yritettiin rakentaa Mäntän ihanneyhteiskuntaa? Pienoismallien, multimedian ja tutkimustehtävän avulla oppilaat voivat pareittain selvittää tietoja rakennuksista ja pohtia myös niiden nykytilaa. Kohteina ovat muun muassa Klubi, Tennispaviljonki, kirkko, koulu, voimalaitos, Pilvilinna, työväentalo ja Joenniemen kivinavetta.

**Kesto:** 1 tunti

**Hinta:** 1 €/oppilas, minimimaksu ryhmältä 20 €.

Opettaja oppilasryhmän kanssa maksutta.

**Soveltuvuus:** Sisältö räätälöidään ikäryhmälle sopivaksi.

**Opetussuunnitelma:** L1, L2, L7

**Saatavana:** 1.9.2024 alkaen

**Paikka:** Serlachius Pääkonttori



Mäntän Klubi vuosina 1923 ja 1992. Gösta Serlachiuksen taidesäätiö.

# VIRTUAALIOHJELMIA

## KULTAKAUDEN NAISTAITEILIJOITA

Virtuaaliopastus avaa näkökulman Gösta Serlachiuksen taidesäätien kokoelman naistaiteilijoihin, heidän tuotantoonsa ja elämäänsä Suomen taiteen kultakaudella. Poimimme lähempään tarkasteluun kiehtovia teoksia muun muassa Helene Schjerfbeckiltä, Olga Gummerus-Ehrströmiltä ja Ellen Thesleffiltä. Samalla syvennymme siihen, millaista oli olla taiteilija reilu sata vuotta sitten. Opas ei kierrä näyttelysaleissa, vaan johdattaa taiteen ääreen kuvien avulla. Virtuaaliopastus tapahtuu etänä ja suorana Teamsin välityksellä (kyseessä ei ole tallenne). Opas vastaa myös kysymyksiin virtuaaliopastuksen päätteeksi.

**Kesto:** 1 tunti

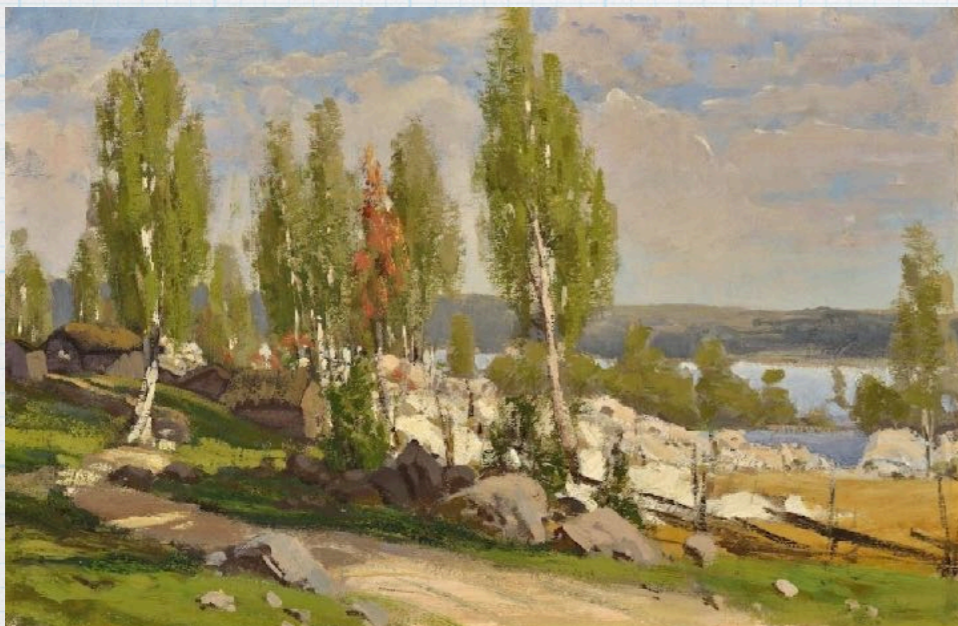
**Hinta:** 1 €/oppilas, minimimaksu ryhmältä 20 €.

Opettaja oppilasryhmän kanssa maksutta.

**Soveltuvuus:** Soveltuu yli 15-vuotiaille.

**Opetussuunnitelma:** L2, L4

**Paikka:** virtuaalisesti luokkahuoneessa



Fanny Churberg, Kaski, aihe Uudeltamaalta, harjoitelma, 1872. Gösta Serlachiuksen taidesäätio.  
Kuva: Hannu Miettinen.

## VANHAA EUROOPPALAISTA TAIDETTA

Virtuaaliopastuksella avaamme oppaan johdolla ikkunan menneeseen maailmaan ja tutustumme Serlachiuksen kokoelman satoja vuosia vanhoihin mestariteoksiin. Mukaan on poimittu kokoelman upeita helmiä. Tutkimme yhdessä lähemmin teosten yksityiskohtia ja niiden kätkeviä viestejä. Tutustumme myös siihen, mitä uudet tutkimusmenetelmät, kuten hyperspektrikuvat, voivat paljastaa maalikerrosten alta. Esillä on teoksia 1400-luvulta aina 1700-luvulle saakka, muun muassa asetelmia, muotokuvia, historia-aiheita ja maisemia. Opas ei kierrä näyttelysaleissa, vaan johdattaa vanhojen mestariteosten ääreen kuvien avulla. Virtuaaliopastus tapahtuu etänä ja suorana Teamsin välityksellä (kyseessä ei ole tallenne). Opas vastaa myös kysymyksiin virtuaaliopastuksen päätteeksi.

**Kesto:** 1 tunti

**Hinta:** 1 €/oppilas, minimimaksu ryhmältä 20 €.

Opettaja oppilasryhmän kanssa maksutta.

**Soveltuvuus:** Soveltuu yli 15-vuotiaille.

**Opetussuunnitelma:** L2, L4

**Paikka:** virtuaalisesti luokkahuoneessa



Giovanni Antonio Fasolo, 18-vuotiaan venetsialaisen ylhäisönaisen muotokuva, osakuva teoksesta, 1570-luvun alku. Gösta Serlachiuksen taidesäätio.

## MALLINA MAALAUKSESSA

Millaisia ajatuksia taideteoksen henkilöillä on? Maalauksessa näemme mallin, mutta harvoin pohdimme, mitä hän on ajatellut samalla, kun taiteilija on maalannut kuvaa hänestä. Työpajassa eläydytään mallin asemaan ja ajatuksiin tutustumalla taidesäätiömme tunnettuihin teoksiin ja niissä kuvattuihin henkilöihin tekemällä tuokiokuvia sekä suullisia ja kirjallisia sanataideharjoituksia.

**Kesto:** 1 tunti

**Hinta:** 1 €/oppilas, minimimaksu ryhmältä 20 €.

Opettaja oppilasryhmän kanssa maksutta.

**Sovellettu:** Sisältö räätälöidään ikäryhmälle sopivaksi.

**Opetussuunnitelma:** L1, L2, L4

**Paikka:** Serlachius Kartano



Hugo Simberg, Veljekset, 1904/1906. Gösta Serlachiuksen taidesäätiö. Kuva: Hannu Miettinen  
Akseli Gallen-Kallela, Sissi Serlachiuksen muotokuva, 1889. Gösta Serlachiuksen taidesäätiö. Kuva: Vesa Aaltonen

## VALLOITTAVA VEISTOS

Miten veistos voi liikkua? Millaisia muotoja ja ääniä veistokseen kätkeytyy? Heittäydy veistosten viettäväksi ja tee yhdessä ryhmäsi kanssa veistoksia havainnollistavia liikunnallisia ja tarinallisia harjoituksia. Kiven muodot ovat vetäneet ihmistä puoleensa jo tuhansien vuosien ajan. Veistos voi kuvata vauhdikasta liikettä, vaikka se ei itsessään liikkuisikaan. Ja eri suunnista katsottaessa veistoksesta voi löytyä hyvin erilaisia ulottuvuuksia. Näyttelyiden ja Veistospuiston veistokset houkuttelevat tutkimaan niiden piirteitä ja muotoja. Kun katsomme veistosta, odotamme koko ajan, että veistokseen vangittu ”tarina jatkuisi”.

**Kesto:** 1 tunti

**Hinta:** 1 €/oppilas, minimimaksu ryhmältä 20 €.

Opettaja oppilasryhmän kanssa maksutta.

**Sovellettu:** Sisältö räätälöidään ikäryhmälle sopivaksi.

**Opetussuunnitelma:** L1, L2

**Paikka:** Serlachius Kartano



Emil Wikström, Hevoskesyttävä, 1919. Gösta Serlachiuksen taidesäätiö. Kuva: Vesa Aaltonen  
Harry Kivijärvi, Niillillä, 1979. Gösta Serlachiuksen taidesäätiö.

# HISTORIA TAITEESSA

## NYKYPÄIVÄN KANSALLISMAISEMA

Mitpä jos olisit nykytaiteilija ja tehtäväksesi annettaisiin toteuttaa Suomen identiteettiä vahvistava kansallismaisema? Työpajassa tutustutaan kokoelmamme maisemataideteoksiin ja pohditaan kansallismaisemaa ja sen merkitystä tämän päivän Suomessa. Millainen oli suomalainen maisema ennen ja millainen se on nyt? Kolmiulotteiset, monenlaisista eri materiaaleista koostuvat teokset toteutetaan ryhmittäin.

**Kesto:** 1,5 tuntia

**Hinta:** 2 €/oppilas, minimimaksu ryhmältä 40 €.

Opettaja oppilasryhmän kanssa maksutta.

**Soveltuvuus:** Sisältö räätälöidään ikäryhmälle sopivaksi.

**Opetussuunnitelma:** L1, L2, L4, L7

**Paikka:** Serlachius Kartano



## TAITEEN AIKAMATKA

Mitä taideteokset kertovat historiasta? Lähde aikamatkalle Porilaisten marssin ja Kalevalan sankareiden kanssa. Näyttelykierroksella huomataan, että maalaukset ja veistokset kuvaavat aikaansa ja kertovat paljon historian vaiheista. Teosten tutkimisen ja tarinoiden jälkeen työpajassa syvennytään historiaan itse valitun teoskuvan kautta. Ohjelmassa nähdään ja koetaan taidetta sekä tehdään toiminnallisia tehtäviä.

**Kesto:** 1 tunti

**Hinta:** 1 €/oppilas, minimimaksu ryhmältä 20 €.

Opettaja oppilasryhmän kanssa maksutta.

**Soveltuvuus:** Sisältö räätälöidään ikäryhmälle sopivaksi.

**Opetussuunnitelma:** L1, L2, L4, L7

**Paikka:** Serlachius Kartano



Eero Järnefelt, Koli, 1908. Gösta Serlachiuksen taidesäätio. Kuva: Vesa Aaltonen  
Albert Edelfelt, Porilaisten marssi, 1892. Gösta Serlachiuksen taidesäätio. Kuva: Vesa Aaltonen

# VÄRIÄ JA ARKKITEHTUURIA

## VÄRI VAIKUTTAA

Emme voi koskettaa väriä, mutta väri koskettaa meitä monin tavoin! Miten väreihin liittyviä ilmiöitä on hyödynnetty taiteessa? Miten värillä ilmaistaan tunnetiloja ja vaikutelmia? Näyttelykierroksella tutkimme taiteilijoiden värin käyttöä ja sen merkitystä taideteoksissa. Koemme ja havaitsemme, kuinka värit vaikuttavat meihin ja ympäristöömme, ja miten ne jopa huijaavat meitä. Työpajassa teemme omat väriteokset.

**Kesto:** 1 tunti

**Hinta:** 1 €/oppilas, minimimaksu ryhmältä 20 €.

Opettaja oppilasryhmän kanssa maksutta.

**Soveltuvuus:** Sisältö räätälöidään ikäryhmälle sopivaksi.

**Opetussuunnitelma:** L1, L2

**Paikka:** Serlachius Kartano



William Lönnberg, Kesäpäivä, ajoittamaton. Gösta Serlachiuksen taidesäätiö. Kuva: Vesa Aaltonen  
Claude Monet, Heinäsuova ilta-auringossa, 1891. Gösta Serlachiuksen taidesäätiö. Kuva: Rauno Träskelin

## HERRA VATUPASSIN TUTKIMUSMATKA

Mitä heijastuksia näet? Kuinka rakenteet soivat? Serlachius Kartanon laajennusosassa liikkuessaan nuorimmat museovieraat kohtaavat yllättäviä yksityiskohtia. Arkkitehtuurikierroksella tutkitaan toiminnallisten leikkien avulla taloa ja tiloja. Museon uudisrakennus koostuu kolmesta peräkkäisestä, maaston muotoja myötäilevästä osasta. Vaikuttavista tiloista aukeaa hienoja näkymiä ympäröivään puistoon ja näyttelytiloihin.

**Kesto:** 1 tunti

**Hinta:** 1 €/oppilas, minimimaksu ryhmältä 20 €.

Opettaja tai päiväkotiryhmän mukana seuraava henkilökunta maksutta.

**Soveltuvuus:** Soveltuu päiväkotikäisille ja alakoulun nuorimmille.

**Opetussuunnitelma:** L1, L2, L7

**VASU:** L1, L2

**Paikka:** Serlachius Kartano



# LUOVASTI JA LUONNOLLISESTI

## METSÄPOLKU

Näe ja koe metsän monet mahdollisuudet! Elämyksellisellä Metsäpolku-opastuksella mennään ja tutustutaan metsään ja sen merkityksiin meille ja taiteelle. Kierroksen aluksi kierretään Serlachius Kartanon Taavetinsaari, tehdään hauskoja tehtäviä ja havainnoidaan luontoa. Lopuksi katsotaan sisällä aitoja metsäluonnon inspiroimia taideteoksia. Opastukseen voidaan myös yhdistää puolen tunnin mittainen työpaja, jossa työskennellään metsän innoittamana.

**Kesto:** 1 tunti/1,5 tuntia

**Hinta:** 1 €/2 €/oppilas, minimimaksu ryhmältä 20 €.

Opettaja oppilasryhmän kanssa maksutta.

**Soveltuvuus:** Sisältö räätälöidään ikäryhmälle sopivaksi.

**Opetussuunnitelma:** L1, L2, L3, L4, L7

**VASU:** L1, L2, L3, L4

**Paikka:** Serlachius Kartano



## VÄRILEIKKI

Maalaa mustikalla ja muilla luonnonväreillä! Väreikkiverstaassa pääsee iloitlemaan visuaalisesti kaikkia aisteja käyttäen. Väreikkissä koetaan ja maalataan yhdessä hetkeen heittäytyen. Tärkeintä on yhteinen matka, seikkailu värien maailmaan. Työskentely etenee taidekuvan, esimerkiksi seinäfreskon yhteisestä tutkimisesta värien ja materiaalien kokeilemiseen ja mahdollisimman luonnonmukaisilla väreillä maalaamiseen. Serlachiuksen väreikkiverstaas perustuu Porin lastenkulttuurikeskuksen - Satakunnan lastenkulttuuriverkoston Värikylpy -metodiin™ ja verstasta ohjaa värikylpykoulutuksen saanut ohjaaja. Ryhmän ohjelmasisältö sovitaan yhdessä etukäteen.

**Kesto:** 1 tunti

**Hinta:** 1 €/oppilas, minimimaksu ryhmältä 20 €.

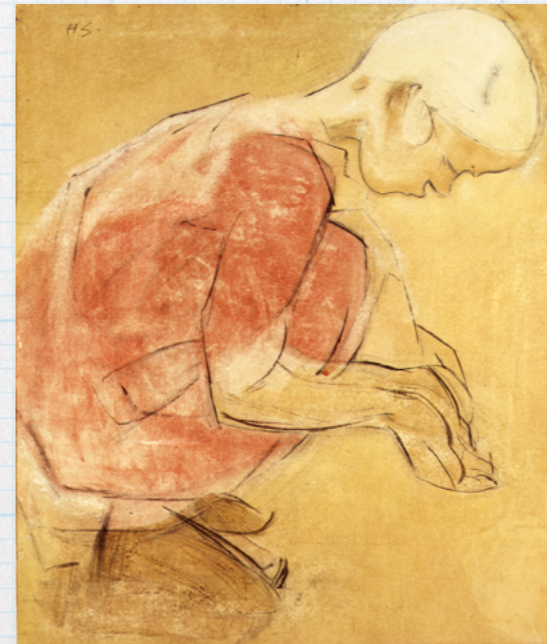
Opettaja tai päiväkotiryhmän mukana seuraava henkilökunta maksutta.

**Soveltuvuus:** Soveltuu leikki-ikäisille ja alakoululaisille.

**Opetussuunnitelma:** L1, L2

**VASU:** L1, L2

**Paikka:** Serlachius Kartano tai Serlachius Pääkonttori



Helene Schjerfbeck, Hiekassa leikkivä tyttö, n. 1912. Gösta Serlachiuksen taidesäätiö. Kuva: Hannu Miettinen

# OHJELMAA ISOMMILLE

## HISTORIASUUNNISTUS

Yläkoululaisten historiasuunnistuksella oppilaat pääsevät pareittain kiertämään Serlachius Pääkonttoria ja selvittämään tehtäviä. Vastaukset kysymyksiin löytyvät museon eri tiloista tutkimalla ja pääättelemällä. Kierros ammentaa aiheensa muun muassa Suomen vaurastumiseen vaikuttaneesta metsäteollisuudesta sekä paperiteollisuudessa toimineiden Serlachiusten mesenaattitoiminnasta eli oman aikansa taiteilijoiden tukemisesta.

**Kesto:** 1 tunti

**Hinta:** 1 €/oppilas, minimimaksu ryhmältä 20 €.

Opettaja oppilasryhmän kanssa maksutta.

**Soveltuvuus:** Soveltuu yläkouluikäisille.

**Opetussuunnitelma:** L1, L2, L4, L7

**Saatavana:** 1.9.2024 alkaen

**Paikka:** Serlachius Pääkonttori



## YHTIÖLLE TÖIHIN!

Historia herää henkiin Serlachius Pääkonttorilla. Elämyksellinen draamaopastus johdattaa työnhakuun ja toimintatapoihin 1950-luvulla. Eletään vuotta 1951, ja ryhmänne onkin joukko työnhakijoita tutustumassa paperiyhtiön monipuoliseen kesätyötarjontaan. Yhtiön pääkonttorissa teidät vastaanottaa asemastaan ylpeä ja arvostaan tietoinen sihteeri. Hän perehdyttää uudet työntekijät topakasti talon tavoille. Ja samalla tulevat etikettiasiatkin kerrattua. Lopuksi testataan museon paperipajassa, miten paperinteko sujuu.

**Kesto:** 1 tunti

**Kielet:** suomi, englanti

**Hinta:** 1 €/oppilas, minimimaksu ryhmältä 20 €.

Opettaja oppilasryhmän kanssa maksutta.

**Soveltuvuus:** Soveltuu yli 10-vuotiaille.

**Opetussuunnitelma:** L2, L4, L6, L7

**Saatavana:** 15.6.2024 alkaen

**Paikka:** Serlachius Pääkonttori



## KOLALLA GRAFIIKKA

Haluaisitko kokeilla grafiikan vedostamista? Työpajassamme voit olla hetken taidegraafikkona. Ensin tutustut museon näyttelyiden teoksiin, ja niiden innoittamana ideoit ja teet oman taideteoksesi kotiin vietäväksi. Työpajassa käydään läpi grafiikan tekemisen periaatteita. Luonnospapereihin piirryneet havainnot siirretään alumiinilevylle, valmistellaan jokaisen levy painokuntoon ja vedostetaan oma työ. Tarvikkeina käytetään oikean prässin lisäksi muun muassa virvoitusjuomaa! Jokainen saa oman kolalitografiatyönsä mukaansa.

**Kesto:** 1,5 tuntia

**Kielet:** suomi, englanti

**Hinta:** 2 €/oppilas, minimimaksu ryhmältä 40 €.

Opettaja oppilasryhmän kanssa maksutta.

**Soveltuvuus:** Soveltuu yli 12-vuotiaille.

**Ryhmän koko:** Maksimikoko 20 oppilasta.

**Opetussuunnitelma:** L1, L2

**Paikka:** Serlachius Kartano



Helene Schjerfbeck, Silkkikenkä, 1938. Gösta Serlachiuksen taidesäätiö.

## VEISTOSTEN MAAILMA

Kokeile kuvanveistoa kipsisistä! Veistostyöpajassa tutustut museon näyttelyiden veistoksiin ja toteutat oman teoksen. Kiven sisällä olevat muodot ovat kautta aikojen kiinnostaneet ihmisiä. Ihminen on historiansa aikana työstänyt kivistä työkaluja, rakennuksia ja muistomerkkejä jo tuhansien vuosien ajan. Näyttelykierroksella tarkastellaan eri materiaaleista toteutettuja veistoksia ja pohditaan miten niiden muodot ilmentävät vaikkapa luonnonvoimia tai liikettä. Työpajassa veistetään oma teos kipsisistä kuvanveistäjän työkaluilla.

**Kesto:** 1,5 tuntia

**Hinta:** 2 €/oppilas, minimimaksu ryhmältä 40 €.

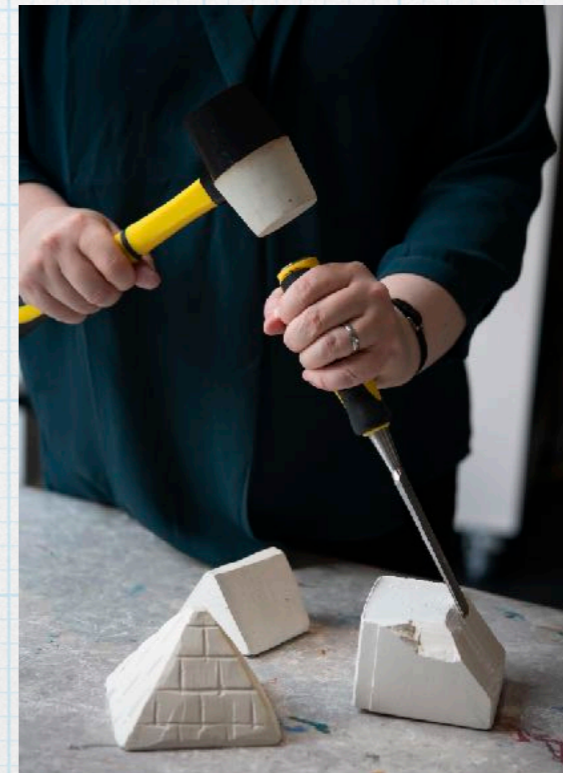
Opettaja oppilasryhmän kanssa maksutta.

**Soveltuvuus:** Sisältö räätälöidään ikäryhmälle sopivaksi.

**Ryhmän koko:** Maksimikoko 20 oppilasta.

**Opetussuunnitelma:** L1, L2

**Paikka:** Serlachius Kartano





# LASTENKUTSUT

Järjestä erilaiset syntymäpäiväkekkerit Serlachiuksella. Yhdistä juhlaan taiteen kokemista ja tekemistä tai elämyksellisen *Metsän maailman* tutkimista. Kutsuilla voidaan katsoa näyttelyitä, tehdä hieman omaa taidetta työpajassa ja lopuksi herkutella Ravintola Göstan antimilla. Synttäreiden sisältö räätälöidään näyttelyiden ja toiveiden mukaan.

**Kesto:** 1,5 tuntia

**Hinta:** Museon ohjelma 40 e, sisältää taiteilu- tai askartelumateriaalit. Ravintolan tarjoilut 12 €/hlö.\*

**Soveltuvuus:** Sisältö räätälöidään ikäryhmälle sopivaksi.

**Ryhmän koko:** Suositus 5–15 lasta.

**Paikka:** Serlachius Kartano tai Serlachius Pääkonttori

**Huomaa:** Lastenkutsuja järjestetään museon aukioloaikoina. Varaus on tehtävä viimeistään kaksi viikkoa ennen kutsuja.



Kuva: Marko Marin

## TARJOILU

12 € / hlö:

Pieniä lihapyöryköitä  
Raikkaita dippivihanneksia  
Kirsikkatomaatteja  
Ranskanperunoita ja ketsuppia  
Suklaisia kuppikakkuja  
Keksejä  
Mustaherukka- ja omenamehua  
Virvoitusjuomat 4,20 € / plo  
\*Ravintolan hinta alkaen  
10:n lapsen  
seurueelle.

# TERVETULOAA!



## Käyntiosoitteet Mäntässä:

Serlachius Kartano, Joenniementie 47

Serlachius Pääkonttori, R. Erik Serlachiuksen katu 2

