

maaliskuu 2023

SERLACHIUS-MUSEOT TARJOAVAT OHJELMAA LAPSILLE JA NUORILLE

Serlachius-museot Gustaf ja Gösta kutsuvat nuorta väkeä vieraakseen Mänttään! Gösta toivottaa tervetulleeksi kokemaan ja tekemään taidetta vanhaan kartanoon ja uuteen paviljonkiin. Gustaf tarinoi entisessä pääkonttorissa elämyksellisesti historiasta ja innostaa tutkimaan itse. Seuraavilta sivuilta löydät esimerkkipaketteja, joista voit valita ryhmällesi sopivan – yhden tai useampia. Vieraanamme voit viettää tunnin tai pari, tai vaikka koko päivän! Ohjelmakokonaisuudet ovat räätälöitävissä ryhmäsi tarpeiden mukaan. Ota yhteyttä, autamme ohjelman kokoamisessa.



Ohjelmien varaukset:

puh. 03 488 6800 tai yleisötyön päällikkö Päivi Nieppola
paivi.nieppola@serlachius.fi.

Koululaisvierailut Serlachius-museoilla järjestyvät sopimuksen mukaan.
Nettisivuiltamme on myös vinkkejä suunnitteluun ja puuhaa
koululaisille: www.serlachius.fi

Käyntiosoitteet Mäntässä:

Serlachius-museo Gösta, Joenniementie 47
Serlachius-museo Gustaf, R. Erik Serlachiuksen katu 2

SERLACHIUS

ESIMERKKEJÄ OPASTUKSISTA JA TYÖPAJOISTA

GÖSTA

ULOS KUPLASTA!	3
METSÄPOLKU	6
VÄRILEIKKI	6
GÖSTAN KOULULAISKIERROS	7
MALLINA MAALAUKSESSA	8
VALLOITTAVA VEISTOS	8
NYKYPÄIVÄN KANSALLISMAISEMA	10
TAITEEN AIKAMATKA	10
VÄRI KOSKETTAA	11
HERRA VATUPASSIN TUTKIMUSMATKA	11
KOLALLA GRAFIIKKA	12
VEISTOSTEN MAAILMA	12
TAITEENTUNTIJA	13
BÉBÉ-KISSAN TASSUNJÄLJILLÄ	14
LASTENKUTSUT GÖSTASSA	15

GUSTAF

MYSTEERIPELI	5
PAPERIA OMIN KÄSIN	5
VÄRILEIKKI	6
GUSTAFIN KOULULAISKIERROS	7
APTEEKKARIN KAUPPAHUONE	9
PATRUUNAN POLUILLA	9
YHTIÖLLE TÖIHIN!	13
MARJA MESIKÄMMENEN MATKASSA	14
LASTENKUTSUT GUSTAFISSA	15

VIRTUAALIOHJELMAT

VAIHDETAAN MAISEMAA	3
KULTAKAUDEN NAISTAITEILIJOITA	4
VANHAA EUROOPPALAISTA TAIDETTA	4

UUSIMPIA OHJELMIAMME

ULOS KUPLASTA!

Keskusteleva ohjelmakokonaisuus

Mistä kuplasta käsin kukin maailmaa katselee? Voiko taide antaa työkaluja nähdä kuplan ulkopuolelle? Ohjelmakokonaisuus sisältää ennakkotehtävän, näyttelyvierailun sekä jatkotehtävän. Tavoitteena on kannustaa nuoria pohtimaan tärkeitä, ajankohtaisia asioita ja keskustelemaan niistä. Ohjelma pohjautuu Serlachiuksen nykyaidekokoelmasta koottuun näyttelyyn *Aamukahvit kaupungin katolla*. Käsiteltävät teemat tukevat erityisesti äidinkielen, historian, elämänkatsomustiedon, uskonnon, psykologian ja kuvataiteen opetussuunnitelmia. Opettaja valitsee luokalleen yhden teeman (#juuret, #sankarit, #roolit tai #luonto), jota oppilaidensa kanssa haluaa pohtia, ja johon keskustelevalle näyttelyopastuksella keskitytään eniten. Jatkotehtävän toteutukseen opettaja voi valita oppilailleen sopivimman vaihtoehdon. Tutustu materiaalipakettiin osoitteessa serlachius.fi/koululaisohjelmat.

Kesto: näyttelyopastus 45 minuuttia, etko- ja jatkotehtävät opettajan harkinnan mukaan.

Kielet: suomi ja englanti

Hinta: 1 €/oppilas, minimimaksu ryhmältä 20 €.

Opettaja oppilasryhmän kanssa maksutta.

Soveltuvuus: Soveltuu yläkoululaisille ja opiskelijoille.

Opetussuunnitelma: L1, L2, L4, L7

Saatavana: 16.4.2023 saakka

Paikka: Serlachius-museo Gösta



VAIHDETAAN MAISEMAA -VIRTUAALITYÖPAJA

Oma näyttely Serlachius-museoiden galleriaan!

Vaihdetaan maisemaa on kaksiosainen ohjelmakokonaisuus, jossa perehdytään museoidemme maisema-aiheisiin kokoelmateoksiin ja maiseman kuvaamisen eri tapoihin. Teamsin välityksellä toteutettava työpaja sisältää museon ohjaajan osuuden sekä oppilaiden toiminnallisen työskentelyn. Taidetarvikkeiksi riittävät tavalliset koulun tarvikkeet. Teams-tapaamisen jälkeen oppilaat lähettävät teoksistaan kuvan sekä pienen kuvailutekstin tekstiviestinä museon ohjaajalle, joka kokoaa töistä taidenäyttelyn virtuaaliseen galleriaan. Virtuaaligalleriassa järjestetään näyttelyn avajaiset, joihin luokka osallistuu etäyhteydellä. Avajaisissa keskustellaan teoksista yhdessä. Sen jälkeen näyttely on avoinna 2 viikkoa, ja läheiset voivat käydä tutustumassa siihen jaetun linkin kautta.

Kesto: Työpaja 90 min, virtuaalinäyttely 45 min

Hinta: 2 €/oppilas, minimimaksu ryhmältä 40 €.

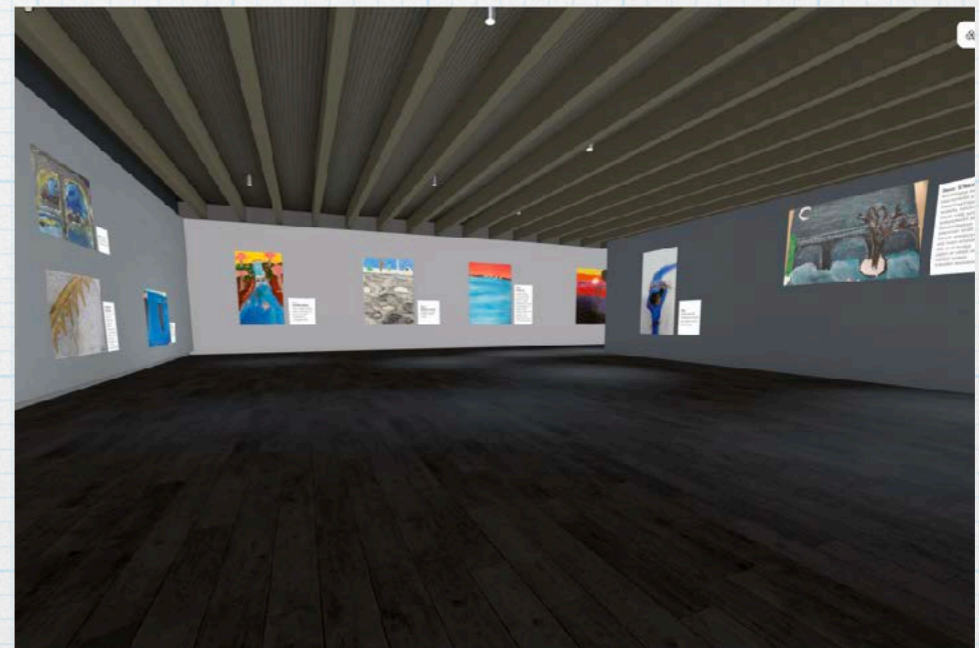
Opettaja oppilasryhmän kanssa maksutta.

Soveltuvuus: Soveltuu 9–12-vuotiaille.

Ryhmän koko: Maksimikoko 25 oppilasta.

Opetussuunnitelma: L1, L2, L4

Paikka: virtuaalisesti luokahuoneessa



VIRTUAALIOHJELMIA

KULTAKAUDEN NAISTAITEILIJOITA

Virtuaaliopastus

Tämä mielenkiintoinen virtuaaliopastus avaa näkökulman Gösta Serlachiuksen taidesäätiön kokoelman naistaiteilijoihin, heidän tuotantoonsa ja elämäänsä Suomen taiteen kultakaudella. Pöimimme lähempään tarkasteluun kiehtovia teoksia muun muassa Helene Schjerfbeckiltä, Olga Gummerus-Ehrströmiltä ja Ellen Thesleffiltä. Samalla syvennymme siihen, millaista oli olla taiteilija reilu sata vuotta sitten. Opas ei kierrä näyttelysaleissa, vaan johdattaa taiteen ääreen kuvien avulla. Virtuaaliopastus tapahtuu etänä ja suorana Teamsin välityksellä (kyseessä ei ole tallenne). Opas vastaa myös kysymyksiin virtuaaliopastuksen päätteeksi.

Kesto: 1 tunti

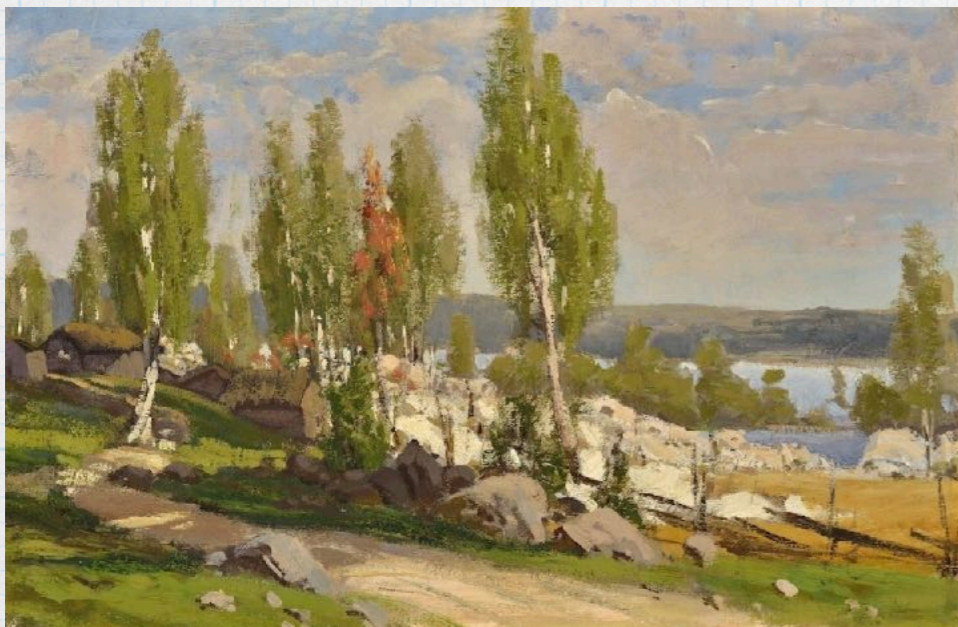
Hinta: 1 €/oppilas, minimimaksu ryhmältä 20 €.

Opettaja oppilasryhmän kanssa maksutta.

Soveltuvuus: Soveltuu yli 15-vuotiaille.

Opetussuunnitelma: L2, L4

Paikka: virtuaalisesti luokkahuoneessa



Fanny Churberg, Kaski, aihe Uudeltamaalta, harjoitelma, 1872.
Gösta Serlachiuksen taidesäätiö. Kuva: Hannu Miettinen.

VANHAA EUROOPPALAISTA TAIDETTA

Virtuaaliopastus

Avaamme oppaan johdolla ikkunan menneeseen maailmaan ja tutustumme Serlachiuksen kokoelman satoja vuosia vanhoihin mestariteoksiin. Mukaan on pöimittu kokoelman upeita helmiä. Tutkimme yhdessä lähemmin teosten yksityiskohtia ja niiden kätkeviä viestejä. Tutustumme myös siihen, mitä uudet tutkimusmenetelmät, kuten hyperspektrikuvat, voivat paljastaa maalikerrosten alta. Esillä on teoksia 1400-luvulta aina 1700-luvulle saakka, mm. asetelmia, muotokuvia, historia-aiheita ja maisemia. Opas ei kierrä näyttelysaleissa, vaan johdattaa vanhojen mestariteosten ääreen kuvien avulla. Virtuaaliopastus tapahtuu etänä ja suorana Teamsin välityksellä (kyseessä ei ole tallenne). Opas vastaa myös kysymyksiin virtuaaliopastuksen päätteeksi.

Kesto: 1 tunti

Hinta: 1 €/oppilas, minimimaksu ryhmältä 20 €.

Opettaja oppilasryhmän kanssa maksutta.

Soveltuvuus: Soveltuu 15-vuotiaille.

Opetussuunnitelma: L2, L4

Paikka: virtuaalisesti luokkahuoneessa



Giovanni Antonio Fasolo, 18-vuotiaan venetsialaisen ylhäisönaisen muotokuva, osakuva teoksesta, 1570-luvun alku. Gösta Serlachiuksen taidesäätiö. Kuva: Teemu Källi

MYSTEEREJÄ JA PAPERINTEKOA

MYSTEERIPELI

Paperiperkeleen afäärit

Nuorille suunnatussa pelissä joukkueet kisaavat historiaa henkivällä tehtäväradalla. Mielenkiintoinen ympäristö motivoi oppimaan uutta, ja samalla kulttuurihistoria tulee tutummaksi elämyksellisellä tavalla. Mysteerin selvittämisen ohessa oppilaat tutustuvat metsäteollisuuden syntyyn ja yhteen ensimmäisistä paperiteollisuuspatruunoista, Gustaf Adolf Serlachiukseseen, jota voimakkaan luonteensa vuoksi myös Paperiperkeleeksi kutsuttiin. Toiminnallisissa tehtävissä käsitellään esimerkiksi elämää 1800-luvun Suomessa, paperiteollisuuden merkitystä Suomen kehittäjänä, teollisuuden ympäristövaikutuksia sekä kultakauden taiteilija Akseli Gallen-Kallelaa. Ongelmanratkaisun ja tiimityöskentelyn avulla kehittyvät myös oppimaan oppimisen taidot, monilukutaito ja yhteistyötaidot.

Kesto: 1,5 tuntia

Hinta: 2 €/oppilas, minimimaksu ryhmältä 40 €.

Opettaja oppilasryhmän kanssa maksutta.

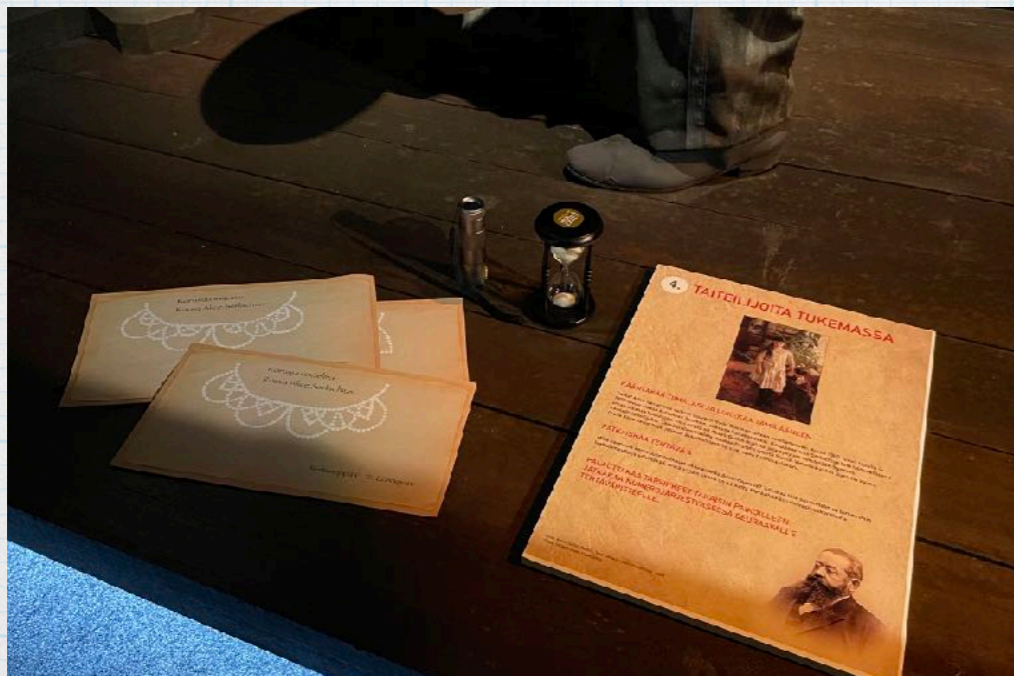
Soveltuvuus: Soveltuu 11–16-vuotiaille.

Ryhmän koko: Maksimikoko 30 henkilöä.

Opetussuunnitelma: L1, L2, L4, L5, L6

Saatavana: 19.11.2023 saakka

Paikka: Serlachius-museo Gustaf



PAPERIA OMIN KÄSIN

Touhua paperipajassa

Gustaf-museon paja muuttuu paperipajaksi, ja jokainen pääsee tekemään paperia ihan itse. Ohjaajan opastuksella viiraa käyttäen syntyy esimerkiksi paperiarkki tai paperiaskarteluna kukka kotiin viemisiksi. Paperipajatuokiota tilattaessa sovitaan etukäteen, millaisia töitä ryhmänne tulee tekemään.

Kesto: 45 min - 1 tunti

Kielet: suomi, englanti

Hinta: 1 €/oppilas, minimimaksu ryhmältä 20 €.

Opettaja oppilasryhmän kanssa maksutta.

Soveltuvuus: Sisältö räätälöidään ikäryhmälle sopivaksi.

Ryhmän koko: Maksimikoko 30 oppilasta.

Opetussuunnitelma: L1, L2, L3, L6, L7

VASU: L1, L2, L3

Paikka: Serlachius-museo Gustaf



Kuva: Marko Marin

LUONTO JA LUOVUUS

METSÄPOLKU

Luonto ja taide

Näe ja koe metsän monet mahdollisuudet! Elämyksellisellä Metsäpolku-opastuksella mennään ja tutustutaan metsään ja sen merkityksiin meille ja taiteelle.

Kierroksen aluksi kierretään Göstan läheinen Taavetinsaari, tehdään hauskoja tehtäviä ja havainnoidaan luontoa. Lopuksi katsotaan sisällä aitoja metsäluonnon inspiroimia taideteoksia. Opastukseen voidaan myös yhdistää puolen tunnin mittainen työpaja, jossa työskennellään metsän innoittamana.

Kesto: 1 tunti/1,5 tuntia

Hinta: 1 €/2 €/oppilas, minimimaksu ryhmältä 20 €.

Opettaja oppilasryhmän kanssa maksutta.

Soveltuvuus: Sisältö räätälöidään ikäryhmälle sopivaksi.

Opetussuunnitelma: L1, L2, L3, L4, L7

VASU: L1, L2, L3, L4

Paikka: Serlachius-museo Gösta



VÄRILEIKKI

Taidetta luonnonväreillä

Maalaa mustikalla ja muilla luonnonväreillä! Värileikkiverstaassa pääsee iloittelemaan visuaalisesti kaikkia aisteja käyttäen. Värileikissä koetaan ja maalataan yhdessä hetkeen heittäytyen. Tärkeintä on yhteinen matka, seikkailu värien maailmaan. Työskentely etenee taidekuvan, esimerkiksi seinäfreskon yhteisestä tutkimisesta värien ja materiaalien kokeilemiseen ja mahdollisimman luonnonmukaisilla väreillä maalaamiseen.

Serlachius-museoiden värileikkiverstas perustuu Porin lastenkulttuurikeskuksen – Satakunnan lastenkulttuuriverkoston Värikylpy -metodiin™ ja verstasta ohjaa värikylpykoulutuksen saanut ohjaaja. Ryhmän ohjelmasisältö sovitaan yhdessä etukäteen.

Kesto: 1 tunti

Hinta: 1 €/oppilas, minimimaksu ryhmältä 20 €.

Opettaja tai päiväkotiryhmän mukana seuraava henkilökunta maksutta.

Soveltuvuus: Soveltuu leikki-ikäisille ja alakoululaisille.

Opetussuunnitelma: L1, L2

VASU: L1, L2

Paikka: Serlachius-museo Gustaf tai Gösta



Helene Schjerfbeck, Hiekassa leikkivä tyttö, n. 1912. Gösta Serlachiuksen taidesäätö. Kuva: Hannu Miettinen

OPASTUSKIERROKSET

GUSTAFIN KOULULAISKIERROS

Elämyksellistä historiaa

Kierroksella sukellaan Gustaf-museon näyttelyihin ja entisaikojen maailmaan. Historian asioita käydään läpi hauskasti oppien. Opas johdattaa ryhmää museossa ja tarinoi historiasta. Matkan varrella piipahdetaan *Paperiperkele*-näyttelyn vahvasti dramatisoituihin tunnelmiin, tehdään toiminnallisia tehtäviä ja nähdään taidetta.

Kesto: 1 tunti

Kielet: suomi, ruotsi, englanti

Hinta: 1 €/oppilas, minimimaksu ryhmältä 20 €.

Opettaja oppilasryhmän kanssa maksutta.

Soveltuvuus: Sisältö räätälöidään ikäryhmälle sopivaksi.

Opetussuunnitelma: L2, L4, L6, L7

Paikka: Serlachius-museo Gustaf



Kuva: Marko Marin

GÖSTAN KOULULAISKIERROS

Upeaa taidetta eri aikakausilta

Millaisia ajatuksia ja tunteita taide herättää? Sekä paviljongin että vanhan kartanon käsittävissä koululaisopastuksessa tutustutaan Göstan näyttelyihin periaatteella etsi, hoksaa ja löydä. Koululaisopastuksen tavoitteena on oivaltamisen ilo ja taiteesta nauttiminen. Kierroksen henki on leikkisä, aktivoiva ja omiin havaintoihin kannustava. Katsomisen lomassa tehdään pieniä suullisia tehtäviä.

Kesto: 1 tunti

Kielet: suomi, ruotsi, englanti

Hinta: 1 €/oppilas, minimimaksu ryhmältä 20 €.

Opettaja oppilasryhmän kanssa maksutta.

Soveltuvuus: Sisältö räätälöidään ikäryhmälle sopivaksi.

Opetussuunnitelma: L1, L2, L4, L7

Paikka: Serlachius-museo Gösta



Kuva: Marko Marin

TAIDETTA JA TOIMINTAA

MALLINA MAALAUKSESSA

Eläydy mallin ajatuksiin!

Millaisia ajatuksia taideteoksen henkilöillä on? Maalauksessa näemme mallin, mutta harvoin pohdimme, mitä hän on ajatellut samalla, kun taiteilija on maalannut kuvaa hänestä.

Työpajassa eläydytään mallin asemaan ja tutustutaan Gösta-museon tunnettuihin teoksiin ja niissä kuvattuihin henkilöihän tekemällä tuokiokuvia sekä suullisia ja kirjallisia sanataideharjoituksia.

Kesto: 1 tunti

Hinta: 1 €/oppilas, minimimaksu ryhmältä 20 €.

Opettaja oppilasryhmän kanssa maksutta.

Soveltuvuus: Sisältö räätälöidään ikäryhmälle sopivaksi.

Opetussuunnitelma: L1, L2, L4

Paikka: Serlachius-museo Gösta



Hugo Simberg, Veljekset, 1904/1906. Gösta Serlachiuksen taidesäätiö. Kuva: Hannu Miettinen
Akseli Gallen-Kallela, Sissi Serlachiuksen muotokuva, 1889. Gösta Serlachiuksen taidesäätiö. Kuva: Vesa Aaltonen

VALLOITTAVA VEISTOS

Heittäydy veistoksen vietäväksi!

Miten veistos voi liikkua? Millaisia muotoja ja ääniä veistokseen kätkeytyy? Tee yhdessä ryhmäsi kanssa veistoksia havainnollistavia liikunnallisia ja tarinallisia harjoituksia.

Kiven muodot ovat vetäneet ihmistä puoleensa jo tuhansien vuosien ajan. Veistos voi kuvata vauhdikasta liikettä, vaikka se ei itsessään liikkuisikaan. Ja eri suunnista katsottaessa veistoksesta voi löytyä hyvin erilaisia ulottuvuuksia. Näyttelyiden ja veistospuiston veistokset houkuttelevat tutkimaan niiden piirteitä ja muotoja. Kun katsomme veistosta, odotamme koko ajan, että veistokseen vangittu ”tarina jatkuisi”.

Kesto: 1 tunti

Hinta: 1 €/oppilas, minimimaksu ryhmältä 20 €.

Opettaja oppilasryhmän kanssa maksutta.

Soveltuvuus: Sisältö räätälöidään ikäryhmälle sopivaksi.

Opetussuunnitelma: L1, L2

Paikka: Serlachius-museo Gösta



Emil Wikström, Hevosenesyttävä, 1919. Gösta Serlachiuksen taidesäätiö. Kuva: Vesa Aaltonen
Harry Kivijärvi, Niilillä, 1979. Gösta Serlachiuksen taidesäätiö.

HISTORIAA JA TOIMINTAA

APTEEKKARIN KAUPPAHUONE

Roolileikit vievät moniin työtehtäviin

Tiesitkö, että suomalaisen paperiteollisuuden uranuurtaja G. A. Serlachius oli ammatiltaan apteekkari, joka myi rohtojen lisäksi kaikenlaista tavaraa kananpojista sieniin. Hänen idyllisessä kauppahuoneessaan pääsee kokeilemaan entisaikojen ammatteja. Haluaisitko olla vaikka puotipuku, valokuvaaja tai yrttimestari?

Apteekkarin kauppahuoneessa perehdytään vanhan ajan kaupankäyntiin ja moniin omin käsin tehtyihin töihin. Kaiken tekemisen keskellä voi ottaa avuksi nykyajan mediat ja vastailta sähköisiin tehtäviin.

Kesto: 1 tunti

Hinta: 1 €/oppilas, minimimaksu ryhmältä 20 €.

Opettaja oppilasryhmän kanssa maksutta.

Soveltuvuus: Sisältö räätälöidään ikäryhmälle sopivaksi.

Opetussuunnitelma: L4, L6, L7

VASU: L1, L2

Paikka: Serlachius-museo Gustaf



Kuva: Tomi Aho

PATRUUNAN POLUILLA

Historiatarinoita jättimäisellä pelilaudalla

Patruunan poluilla -lautapeli vie lasten silmin vuosikymmenten taakse, pienelle tehdaspaikkakunnalle. Peliin kuuluu suuri, seinälle kiinnitetty pelilauta. Historiallinen tarina juokuttaa pelaajat eri puolilla pientä tehdaspaikkakuntaa, kodista kartanoon. Etapeissa testataan pelaajien historian tietämystä tai hoksottimien nopeutta.

Kesto: 1,5 tuntia

Hinta: 1 €/oppilas, minimimaksu ryhmältä 20 €.

Opettaja oppilasryhmän kanssa maksutta.

Soveltuvuus: Soveltuu yli 10-vuotiaille.

Opetussuunnitelma: L4, L5, L7

Paikka: Serlachius-museo Gustaf



HISTORIAA JA TAIDETTA

NYKYPÄIVÄN KANSALLISMAISEMA

Suomalainen maisema ennen ja nyt

Mitpä jos olisit nykyaiteilija ja tehtäväksesi annettaisiin toteuttaa Suomen identiteettiä vahvistava kansallismaisema? Työpajassa tutustutaan maisemataideteoksiin ja pohditaan kansallismaisemaa ja sen merkitystä tämän päivän Suomessa. Kolmiulotteiset, monenlaisista eri materiaaleista koostuvat teokset toteutetaan ryhmittäin. Opettajalle voidaan lähettää sähköpostitse ennakkomateriaalia työpajan aiheesta.

Kesto: 1,5 tuntia

Hinta: 2 €/oppilas, minimimaksu ryhmältä 40 €.

Opettaja oppilasryhmän kanssa maksutta.

Soveltuvuus: Sisältö räätälöidään ikäryhmälle sopivaksi.

Opetussuunnitelma: L1, L2, L4, L7

Paikka: Serlachius-museo Gösta



TAITEEN AIKAMATKA

Maalaukset ja veistokset aikakauden kuvaajina

Mitä taideteokset kertovat historiasta? Lähde aikamatkalle Porilaisten marssin ja Kalevalan sankareiden kanssa. Taideteokset kuvaavat aikaansa ja kertovat paljon Suomen historian vaiheista. Työpajassa maamme historiaan sukelletaan taidetarinoiden ja kuvien kautta. Ohjelmassa nähdään ja koetaan taidetta sekä tehdään toiminnallisia tehtäviä.

Kesto: 1 tunti

Hinta: 1 €/oppilas, minimimaksu ryhmältä 20 €.

Opettaja oppilasryhmän kanssa maksutta.

Soveltuvuus: Sisältö räätälöidään ikäryhmälle sopivaksi.

Opetussuunnitelma: L1, L2, L4, L7

Paikka: Serlachius-museo Gösta



Eero Järnefelt, Koli, 1908. Gösta Serlachiuksen taidesäätiö. Kuva: Vesa Aaltonen
Albert Edelfelt, Porilaisten marssi, 1892. Gösta Serlachiuksen taidesäätiö. Kuva: Vesa Aaltonen

VÄRIÄ JA ARKKITEHTUURIA

VÄRI KOSKETTAA

Värillä ilmaistaan tunnetiloja ja vaikutelmia

Emme voi koskettaa väriä, mutta väri koskettaa meitä monin tavoin! Miten väreihin liittyviä ilmiöitä on hyödynnetty taiteessa? Miten värillä ilmaistaan tunnetiloja ja vaikutelmia? Näyttelykierroksella tutkimme taiteilijoiden värin käyttöä ja sen merkitystä taideteoksissa. Koemme ja havaitsemme, kuinka värit vaikuttavat meihin ja ympäristöömme, ja miten ne jopa huijaavat meitä. Työpajassa teemme omat väriteokset.

Kesto: 1 tunti

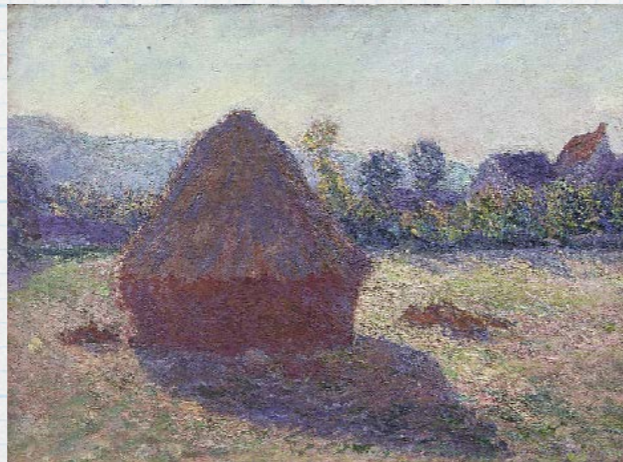
Hinta: 1 €/oppilas, minimimaksu ryhmältä 20 €.

Opettaja oppilasryhmän kanssa maksutta.

Soveltuvuus: Sisältö räätälöidään ikäryhmälle sopivaksi.

Opetussuunnitelma: L1, L2

Paikka: Serlachius-museo Gösta



William Lönnberg, Kesäpäivä, ajoittamaton. Gösta Serlachiuksen taidesäätiö. Kuva: Vesa Aaltonen
Claude Monet, Heinäsuova ilta-auringossa, 1891. Gösta Serlachiuksen taidesäätiö. Kuva: Rauno Träskelin

HERRA VATUPASSIN TUTKIMUSMATKA

Vaikuttavia rakennuksia

Mitä heijastuksia näet? Kuinka rakenteet soivat? Göstan paviljonkirakennuksessa liikkuaan nuorimmat museovieraat kohtaavat yllättäviä yksityiskohtia. Arkkitehtuurikierroksella tutkitaan toiminnallisten leikkien avulla taloa ja tiloja. Serlachius-museon laajennusosa koostuu kolmesta peräkkäisestä, maaston muotoja myötäilevästä rakennusosasta. Vaikuttavista tiloista aukeaa hienoja näkymiä ympäröivään puistoon ja näyttelytiloihin.

Kesto: 1 tunti

Hinta: 1 €/oppilas, minimimaksu ryhmältä 20 €.

Opettaja tai päiväkotiryhmän mukana seuraava henkilökunta maksutta.

Soveltuvuus: Soveltuu päiväkotikäisille ja alakoulun nuorimmille.

Opetussuunnitelma: L1, L2, L7

VASU: L1, L2

Paikka: Serlachius-museo Gösta



KOLALLA GRAFIIKKA

Ole hetki taidegraafikkona ja tee oma taideteos!

Haluaisitko kokeilla grafiikan vedostamista? Göstan grafiikanpajassa tutustut museon näyttelyiden teoksiin ja niiden innoittamana ideoit ja teet oman taideteoksesi kotiin vietäväksi.

Työpajassa käydään läpi grafiikan tekemisen periaatteita. Luonnospapereihin piirtyneet havainnot siirretään alumiinilevylle, valmistellaan jokaisen levy painokuntoon ja vedostetaan oma työ. Tarvikkeina käytetään oikean prässin lisäksi muun muassa virvoitusjuomaa! Jokainen saa oman kolalitografiatyönsä mukaansa.

Kesto: 1,5 tuntia

Kielet: suomi, englanti

Hinta: 2 €/oppilas, minimimaksu ryhmältä 40 €.

Opettaja oppilasryhmän kanssa maksutta.

Soveltuvuus: Soveltuu yli 12-vuotiaille.

Ryhmän koko: Maksimikoko 20 oppilasta.

Opetussuunnitelma: L1, L2

Paikka: Serlachius-museo Gösta



Helene Schjerfbeck, Silkkikenkä, 1938. Gösta Serlachiuksen taidesäätiö.

VEISTOSTEN MAAILMA

Mielenkiintoisia muotoja

Kokeile kuvanveistoa kipsistä! Veistostyöpajassa tutustut museon näyttelyiden veistoksiin ja toteutat oman teoksen. Kiven sisällä olevat muodot ovat kautta aikojen kiinnostaneet ihmisiä. Ihminen on historiansa aikana työstänyt kivistä työkaluja, rakennuksia ja muistomerkkejä jo tuhansien vuosien ajan. Näyttelykierroksella tarkastellaan eri materiaaleista toteutettuja veistoksia ja pohditaan miten niiden muodot ilmentävät vaikkapa luonnonvoimia tai liikettä. Työpajassa veistetään oma teos kipsisistä kuvanveistäjän työkaluilla.

Kesto: 1,5 tuntia

Hinta: 2 €/oppilas, minimimaksu ryhmältä 40 €.

Opettaja oppilasryhmän kanssa maksutta.

Soveltuvuus: Sisältö räätälöidään ikäryhmälle sopivaksi.

Ryhmän koko: Maksimikoko 20 oppilasta.

Opetussuunnitelma: L1, L2

Paikka: Serlachius-museo Gösta



HAHMOJA JA ELÄYTYMISTÄ ISOMMILLE

YHTIÖLLE TÖIHIN!

Historia herää henkiin pääkonttorilla!

Elämyksellinen draamaopastus johdattaa työnhakuun ja toimintatapoihin 1950-luvulla. Eletään vuotta 1951, ja ryhmänne onkin joukko työnhakijoita tutustumassa paperiyhtiön monipuoliseen kesätyötarjontaan. Yhtiön pääkonttorissa teidät vastaanottaa asemastaan ylpeä ja arvostaan tietoinen sihteeri. Hän perehdyttää uudet työntekijät topakasti talon tavoille. Ja samalla tulevat etikettiasiatkin kerrattua. Lopuksi testataan museon paperipajassa, miten paperinteko sujuu.

Kesto: 1 tunti

Kielet: suomi, englanti

Hinta: 1 €/oppilas, minimimaksu ryhmältä 20 €.

Opettaja oppilasryhmän kanssa maksutta.

Soveltuvuus: Soveltuu yli 10-vuotiaille.

Opetussuunnitelma: L2, L4, L6, L7

Paikka: Serlachius-museo Gustaf



TAITEENTUNTIJA

Vierailija rokokooajalta!

Taidemuseo Göstassa nuoria on vastassa rokokooajan hienostunut ranskalainen Taiteentuntija, joka persoonallisella tavallaan johdattaa ryhmän taiteen mestariteosten äärelle vanhassa kartanossa. Uudessa paviljongissa Taiteentuntija on aivan ymmällään ja pyytää nuoria avukseen avaamaan nykytaiteen ja modernin elämänmenon saloja. Ajatustenvaihto nykynuorten kanssa voi muuttaa Taiteentuntijan käsityksiä.

Kesto: 1 tunti

Hinta: 1 €/oppilas, minimimaksu ryhmältä 20 €.

Opettaja oppilasryhmän kanssa maksutta.

Soveltuvuus: Soveltuu yli 10-vuotiaille.

Opetussuunnitelma: L1, L2

Paikka: Serlachius-museo Gösta



Gunnar Berndtson, Taiteentuntijoita Louvressa, 1879. Gösta Serlachiuksen taidesäätö. Kuva: Vesa Aaltonen

HAHMOJA JA ELÄYTYMISTÄ PIENILLE

MARJA MESIKÄMMENEN MATKASSA

Välillä voit vaikka silittää karhun turkkia

Gustaf-museon omalla karhunkierroksella lempeä karhumme Marja Mesikämmen johdattelee pikkuväen metsien maailmaan. Kierros on pikkuisen jännittäväkin. Ja hyvänen aika, ettei vaan koko joukko ole lopulta muuttumassa pikkukarhuiksi! Kierroksen yhteydessä touhutaan Marja Mesikämmenen satu- ja puuhakirjan parissa.

Kesto: 45 minuuttia

Hinta: 1 €/oppilas, minimimaksu ryhmältä 20 €.

Opettaja tai päiväkotiryhmän mukana seuraava henkilökunta maksutta.

Soveltuvuus: Soveltuu päiväkotikäisille ja alakoulun nuorimmille.

Opetussuunnitelma: L1, L2, L7

VASU: L1, L2, L5

Paikka: Serlachius-museo Gustaf



Kuva: Marko Marin

BÉBÉ-KISSAN TASSUNJÄLJILLÄ

Yllätyksellinen museovierailu

Virginie-neito on ymmällään. Hänen lemmikkinsä Bébé on kadonnut! Tassuttelisikohan kissa Serlachius-museo Göstan näyttelysaleissa – ainakin lattialla on tassunjälkiä. Pikkuväki Bébé-kissan tassunjäljillä on Albert Edelfeltin maalauksen Tyttö ja kissa (1881) ympärille rakennettu museokierros, jossa etsitään paitsi kadonnutta kissaa, tutustutaan yhdessä keskustellen taidemuseoon ja sen teoksiin. Kierros soveltuu pienen taiteenystävän ensimmäiseksi museovierailuksi.

Kesto: 45 minuuttia

Hinta: 1 €/oppilas, minimimaksu ryhmältä 20 €.

Opettaja tai päiväkotiryhmän mukana seuraava henkilökunta maksutta.

Soveltuvuus: Soveltuu päiväkotikäisille ja alakoulun nuorimmille.

Opetussuunnitelma: L1, L2

VASU: L1, L2

Paikka: Serlachius-museo Gösta



Albert Edelfelt, Tyttö ja kissa, 1881. Gösta Serlachiuksen taidesäätiö. Kuva: Vesa Aaltonen

LASTENKUTSUT

JÄRJESTÄ ERILAISET SYNTYMÄPÄIVÄKEKKERIT SERLACHIUS-MUSEOISSA

LASTENKUTSUT GUSTAFISSA

Museon oma nallekarhu, Marja Mesikämmen, toimii kutsujen emäntänä. Gustafin koristeltu paja on juhlien pääpaikka, jossa askarrellaan ja nautitaan kestituksesta. Marja-karhun kanssa seikkaillaan eri puolilla taloa ja etsitään yllätyksiä. Ja voi sitä ihmettä: onko koko joukko muuttumassa lopulta pikkukarhuiksi!

Kesto: 2 tuntia

Hinta: Museon ohjelma 40 e, sisältää myös pajan koristelun ja askartelumateriaalit. Ravintolan tarjoilut 12 €/hlö*

Soveltuvuus: Soveltuu 4-10-vuotiaille. Sisältö räätälöidään ikäryhmälle sopivaksi.

Ryhmän koko: Suositus 5-15 lasta

Paikka: Serlachius-museo Gustaf

LASTENKUTSUT GÖSTASSA

Gösta-museossa voit yhdistää juhlan taiteen kokemiseen ja tekemiseen. Kutsuilla katsotaan näyttelyitä, tehdään hieman omaa taidetta työpajassa ja lopuksi herkutellaan Göstan ravintolan antimilla. Pajasynttäreiden sisältö räätälöidään kulloisenkin näyttelyn mukaan. Juhlien pääpaikkana on Göstan pedatila.

Kesto: 1,5 tuntia

Hinta: Museon ohjelma 40 e, sisältää myös juhlatilan koristelun ja materiaalit. Ravintolan tarjoilut 12 €/hlö*

Soveltuvuus: Soveltuu 4-10-vuotiaille. Sisältö räätälöidään ikäryhmälle sopivaksi.

Ryhmän koko: Suositus 5-15 lasta

Paikka: Serlachius-museo Gösta



Kuva: Marko Marin

Lastenkutsuja järjestetään museon aukioloaikoina. Varaus on tehtävä viimeistään kaksi viikkoa ennen kutsuja.

TARJOILU

12 € / hlö:

Pieniä lihapyöryköitä
Raikkaita dippivihanneksia
Kirsikkatomaatteja
Ranskanperunoita ja ketsuppia
Suklaisia kuppikakkuja
Keksejä
Mustaherukka- ja omenamehua
Virvoitusjuomat 4,20 € / plo
*Ravintolan hinta alkaen 10:n lapsen seurueelle.



Kuva: Sherpa